



BLUE HOME

เลขที่ 234/6 หมู่ 13 ซอยกิ่งแก้ว 25/1 ถนนกิ่งแก้ว ตำบลราชาเทวะ อำเภอบางพลี จังหวัดสมุทรปราการ 10540

โทร. 098-929-9296 และ 092-495-9696

โครงการ Golden Neo กิ่งแก้ว-สุวรรณภูมิ 2

ลูกค้า คุณxxx

บ้านเลขที่ 55/xxx

เบอร์โทรศัพท์ xxx

เข้าตรวจครั้งที่ 1 วันที่ xxx

E-mail (ลูกค้า) [xxx](#)

E-mail (โครงการ) [xxx](#)

เจ้าหน้าที่โครงการ xxx

"BLUE HOME" เป็นการรวมตัวของทีมงานวิศวกรมืออาชีพที่ผ่านประสบการณ์

ด้านการสร้างบ้านโครงการบ้านจัดสรร และคอนโดมิเนียม ชำนาญทั่วไป

เราเป็นผู้เชี่ยวชาญ บริการในด้านงานก่อสร้าง อาคารพักอาศัย, อาคารสำนักงาน และรับให้คำปรึกษางานก่อสร้าง

ไว้วางใจเลือกเรา "BLUE HOME" เป็นตัวแทนของท่านในการตรวจรับมอบบ้าน และอาคารสิ่งปลูกสร้าง



BLUE HOME ENGINEERING & CONSULTANT CO.LTD

เลขที่ 234/6 หมู่ 13 ซอยกิ่งแก้ว 25/1 ถนนกิ่งแก้ว ตำบลราชาเทวะ อำเภอบางพลี จังหวัดสมุทรปราการ 10540

โทร. 098-929-9296 และ 092-495-9696

โครงการ Golden Neo กิ่งแก้ว-สุวรรณภูมิ 2

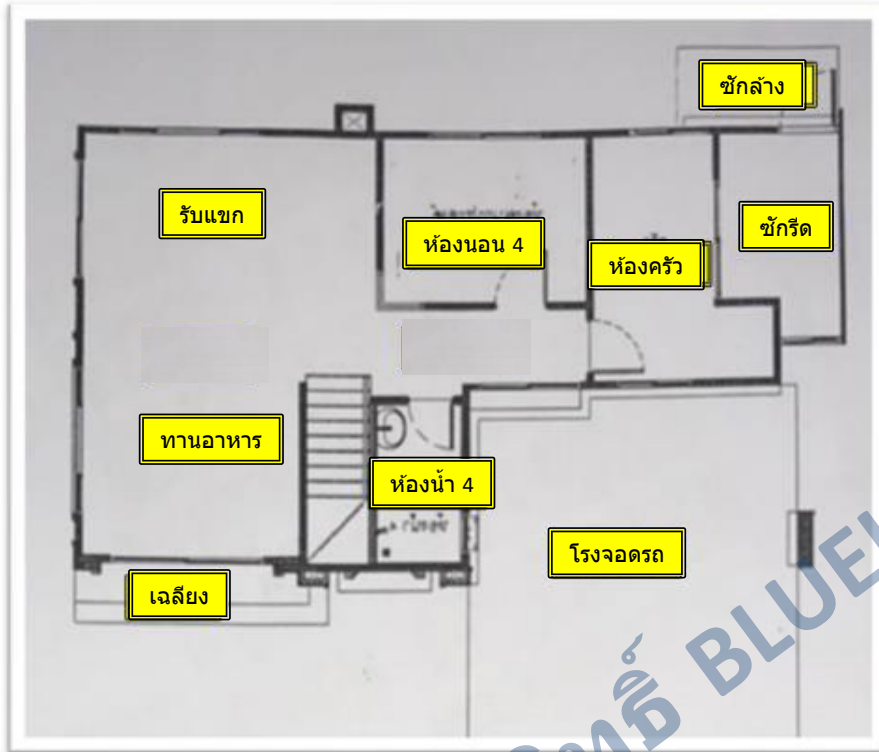
บ้านเลขที่ 55/xxx

หน้า 1

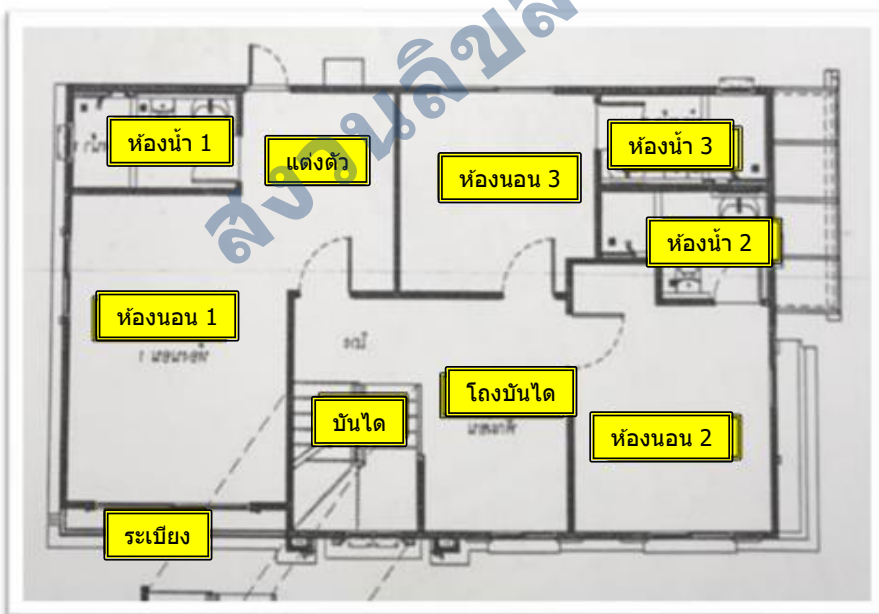
ลูกค้า คุณxxxxx

ฝ่ายโครงการ xxx

แบบแปลน และตำแหน่งของห้อง



แปลนพื้นที่ 1



แปลนพื้นที่ 2



BLUE HOME ENGINEERING & CONSULTANT CO.LTD

เลขที่ 234/6 หมู่ 13 ซอยกิ่งแก้ว 25/1 ถนนกิ่งแก้ว ตำบลราชาเทวะ อำเภอบางพลี จังหวัดสมุทรปราการ 10540

โทร. 098-929-9296 และ 092-495-9696

โครงการ Golden Neo กิ่งแก้ว-สุวรรณภูมิ 2	บ้านเลขที่ 55/xxx	หน้า 2
ลูกค้า คุณxxxxx	ฝ่ายโครงการ xxx	

รายการแก้ไข

Item 001



บริเวณ	บนฝ้าเพดาน
งาน	หลังคา
รายการ	ตรวจสอบ และแก้ไขหลังคาน้ำรั่วซึม ด้านห้องนอน 1

Item 002



บริเวณ	บนฝ้าเพดาน
งาน	หลังคา
รายการ	ตรวจสอบ และแก้ไขหลังคาน้ำรั่วซึม ด้านห้องนอน 3

Item 002

Item 003



บริเวณ	ห้องน้ำ1
งาน	ฝ้าเพดาน
รายการ	เก็บแต่งผิวสีขอบฝ้าเพดานโดยรอบ



บริเวณ	ห้องน้ำ1
งาน	ผนัง
รายการ	เก็บแต่งยาแนวกระเบื้องผนัง และพื้น โดยรอบ

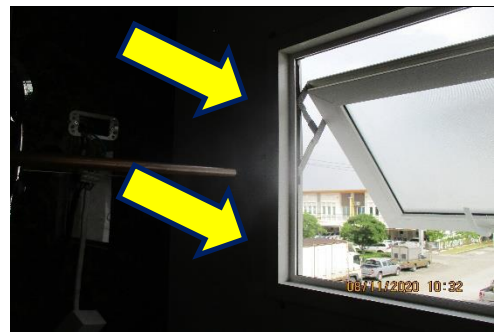
Item 004

Item 005



บริเวณ	ห้องน้ำ1
งาน	ผนัง
รายการ	เก็บแต่งผนังขอบเฟรมหน้าต่าง

Item 006



บริเวณ	ห้องน้ำ1
งาน	หน้าต่าง
รายการ	แก้ไขเฟรมหน้าต่างล้นกระเบื้องผนัง

Item 006



BLUE HOME ENGINEERING & CONSULTANT CO.LTD

เลขที่ 234/6 หมู่ 13 ซอยกิ่งแก้ว 25/1 ถนนกิ่งแก้ว ตำบลราชาเทวะ อำเภอบางพลี จังหวัดสมุทรปราการ 10540

โทร. 098-929-9296 และ 092-495-9696

โครงการ Golden Neo กิ่งแก้ว-สุวรรณภูมิ 2	บ้านเลขที่ 55/xxx	หน้า 3
ลูกค้า คุณxxxxx	ฝ่ายโครงการ xxx	

รายการแก้ไข



Item 007

บริเวณ	ห้องน้ำ1
งาน	ท้อป
รายการ	ยาแนวท้อปหินด้านอ่างล้างหน้า



Item 008

บริเวณ	ห้องน้ำ1
งาน	พื้น
รายการ	เก็บแต่งซิดิโคนพื้นตัวจบหน้าประตู

Item 008



Item 009

บริเวณ	ห้องน้ำ1
งาน	ประตู
รายการ	แก้ไขบานประตูแตกเสียหาย



Item 010

บริเวณ	ห้องน้ำ1
งาน	ประตู
รายการ	เก็บแต่งซิดิโคนขอบวงกบประตู

Item 010



Item 011

บริเวณ	ห้องน้ำ1
งาน	ชักโครก
รายการ	ผ้าห่อน้ำชักโครกมีรอยขีดข่วน



Item 012

บริเวณ	ห้องน้ำ1
งาน	ผนัง
รายการ	แก้ไขกระเบื้องผนังมีรอยขีดข่วน

Item 012



BLUE HOME ENGINEERING & CONSULTANT CO.LTD

เลขที่ 234/6 หมู่ 13 ซอยกิ่งแก้ว 25/1 ถนนกิ่งแก้ว ตำบลราชาเทวะ อำเภอบางพลี จังหวัดสมุทรปราการ 10540

โทร. 098-929-9296 และ 092-495-9696

โครงการ	Golden Neo กิ่งแก้ว-สุวรรณภูมิ 2	บ้านเลขที่	55/xxx	หน้า 4
ลูกค้า	คุณxxxxx	ฝ่ายโครงการ	xxx	

รายการแก้ไข

Item 013



บริเวณ	ห้องน้ำ 1
งาน	ผนัง
รายการ	แก้ไขกระเบื้องผนังมีรอยขีดข่วน

Item 014



บริเวณ	ห้องน้ำ 1
งาน	ผนัง
รายการ	ตินกระเบื้องผนังด้านสวนเปียกสีไม่เหมือน

Item 014

Item 015



บริเวณ	ห้องน้ำ 2
งาน	ฝ้าเพดาน
รายการ	เก็บแต่งผิวสีขอบฝ้าเพดานโดยรอบ

Item 016



บริเวณ	ห้องน้ำ 2
งาน	ฝ้าเพดาน
รายการ	เก็บแต่งผิวสีฝ้าเพดานกลางห้อง

Item 016

Item 017



บริเวณ	ห้องน้ำ 2
งาน	ผนัง
รายการ	กระเบื้องผนังด้านหน้าขอบไม่เสมอกันฝ้าเพดาน

Item 018



บริเวณ	ห้องน้ำ 2
งาน	ฝักบัว
รายการ	แก้ไขสายน้ำดีฝักบัวน้ำรั่วซึม

Item 018



BLUE HOME ENGINEERING & CONSULTANT CO.LTD

เลขที่ 234/6 หมู่ 13 ซอยกิ่งแก้ว 25/1 ถนนกิ่งแก้ว ตำบลราชาเทวะ อำเภอบางพลี จังหวัดสมุทรปราการ 10540

โทร. 098-929-9296 และ 092-495-9696

โครงการ	Golden Neo กิ่งแก้ว-สุวรรณภูมิ 2	บ้านเลขที่	55/xxx	หน้า 5
ลูกค้า	คุณxxxxx	ฝ่ายโครงการ	xxx	

รายการแก้ไข

Item 019



บริเวณ	ห้องน้ำ 2
งาน	ราวแขวนผ้า
รายการ	แก้ไขราวแขวนผ้าเป็นสแตนเลส

Item 020



บริเวณ	ห้องน้ำ 2
งาน	ชักโครก
รายการ	ฝาหม้อน้ำชักโครกมีรอยขีดข่วน

Item 020

Item 021



บริเวณ	ห้องน้ำ 2
งาน	ผนัง
รายการ	เก็บแต่งยวแนวกระเบื้องผนัง และพื้น โดยรอบ

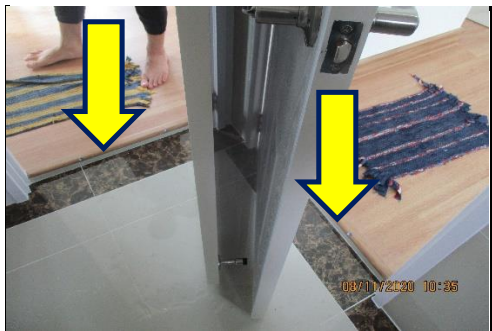
Item 022



บริเวณ	ห้องน้ำ 2
งาน	อ่างล้างหน้า
รายการ	ตัวปิดท่อน้ำทิ้งอ่างล้างหน้าเก็บน้ำไม่อยู่

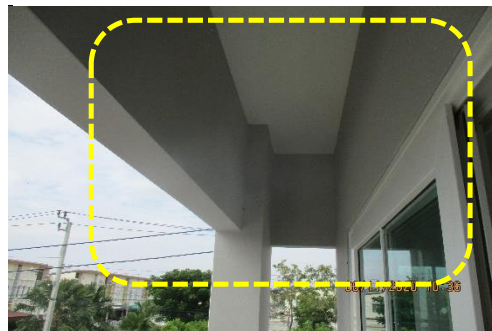
Item 022

Item 023



บริเวณ	ห้องน้ำ 2
งาน	พื้น
รายการ	เก็บแต่งซิลิโคนพื้นตัวจบหน้าประตู

Item 024



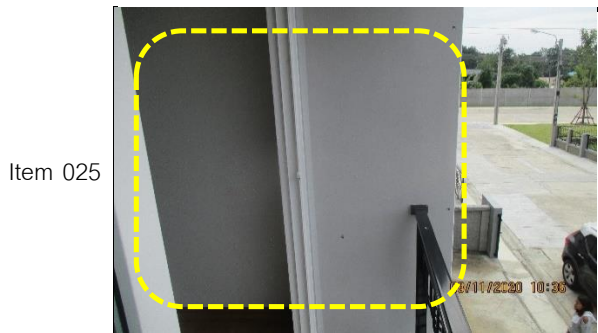
บริเวณ	ระเบียง
งาน	ผนัง
รายการ	เก็บแต่งผิวสี และแก้ไขรอยแตกกร้าว ผนังปูนโดยรอบ

Item 024



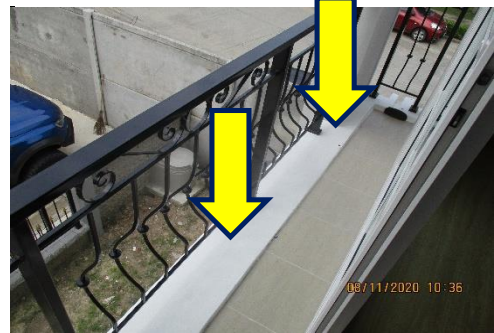
โครงการ	Golden Neo กิ่งแก้ว-สุวรรณภูมิ 2	บ้านเลขที่	55/xxx	หน้า 6
ลูกค้า	คุณxxxxx	ฝ่ายโครงการ	xxx	

รายการแก้ไข



Item 025

บริเวณ	ระเบียง
งาน	ผนัง
รายการ	เก็บแต่งผิวสี และแก้ไขรอยแตกจั่วผนัง ปูนโดยรอบ



Item 026

Item 026

บริเวณ	ระเบียง
งาน	พื้น
รายการ	เก็บแต่งผิวสีขอบปูนกันน้ำ โดยรอบ



Item 027

บริเวณ	ระเบียง
งาน	over flow
รายการ	เก็บแต่งงานปูนขอบ over flow



Item 028

Item 028

บริเวณ	ระเบียง
งาน	ผนัง
รายการ	เก็บแต่งผิวสีผนังขอบเฟรมประตู



Item 029

บริเวณ	ระเบียง
งาน	ราวกันตก
รายการ	เก็บขัดแต่งผิวสีเหล็กราวกันตก



Item 030

Item 030

บริเวณ	ระเบียง
งาน	พื้น
รายการ	เก็บแต่งยาแนวกระเบื้องพื้น โดยรอบ



BLUE HOME ENGINEERING & CONSULTANT CO.LTD

เลขที่ 234/6 หมู่ 13 ซอยกิ่งแก้ว 25/1 ถนนกิ่งแก้ว ตำบลราชาเทวะ อำเภอบางพลี จังหวัดสมุทรปราการ 10540

โทร. 098-929-9296 และ 092-495-9696

โครงการ	Golden Neo กิ่งแก้ว-สุวรรณภูมิ 2	บ้านเลขที่	55/xxx	หน้า 7
ลูกค้า	คุณxxxxx	ฝ่ายโครงการ	xxx	

รายการแก้ไข

Item 031



บริเวณ	ห้องนอน 1
งาน	ฝ้าเพดาน
รายการ	เก็บแต่งผิวสีฝ้าเพดานกลางห้อง

Item 032



บริเวณ	ห้องนอน 1
งาน	ฝ้าเพดาน
รายการ	เก็บแต่งผิวสีขอบฝ้าเพดานโดยรอบ

Item 032

Item 033



บริเวณ	ห้องนอน 1
งาน	ประตู
รายการ	เก็บขัดแต่งผิวสีผนังปูนที่ผิวไม่เรียบ เป็นคลื่น โดยรอย

Item 034



บริเวณ	ห้องนอน 1
งาน	ประตู
รายการ	เก็บขัดแต่งผิวสีผนังปูนที่ผิวไม่เรียบ เป็นคลื่น โดยรอย

Item 034

Item 035



บริเวณ	ห้องนอน 1
งาน	ประตู
รายการ	เก็บแต่งผิวสีผนังขอบเฟรมประตู หน้าต่าง ทุกชุด

Item 036



บริเวณ	ห้องนอน 1
งาน	ประตู
รายการ	เก็บแต่งผิวสีผนังขอบเฟรมประตู หน้าต่าง ทุกชุด

Item 036



โครงการ	Golden Neo กิ่งแก้ว-สุวรรณภูมิ 2	บ้านเลขที่	55/xxx	หน้า 8
ลูกค้า	คุณxxxxx	ฝ่ายโครงการ	xxx	

รายการแก้ไข

Item 037




บริเวณ	ห้องนอน 1
งาน	บัวพื้น
รายการ	เก็บแต่งซิดิโคนบัวพื้น โดยรอบ

Item 038



บริเวณ	ห้องนอน 1
งาน	บัวพื้น
รายการ	เก็บแต่งซิดิโคนบัวพื้น โดยรอบ

Item 039



บริเวณ	ห้องนอน 1
งาน	ประตู
รายการ	ทำความสะอาด และเก็บแต่งซิดิโคน วงกบประตู

Item 040



บริเวณ	ห้องนอน 1
งาน	ประตู
รายการ	วงกบประตูทางเข้าแตกบิ่น

Item 041



บริเวณ	ห้องนอน 1
งาน	ประตู
รายการ	เก็บขัดแต่งผิวสีบานประตู

Item 042



บริเวณ	ห้องนอน 1
งาน	สวิตซ์ไฟ
รายการ	สลับตำแหน่งสวิตซ์ไฟซ้าย ขวา ให้เหมาะสม



BLUE HOME ENGINEERING & CONSULTANT CO.LTD

เลขที่ 234/6 หมู่ 13 ซอยกิ่งแก้ว 25/1 ถนนกิ่งแก้ว ตำบลราชาเทวะ อำเภอบางพลี จังหวัดสมุทรปราการ 10540

โทร. 098-929-9296 และ 092-495-9696

โครงการ	Golden Neo กิ่งแก้ว-สุวรรณภูมิ 2	บ้านเลขที่	55/xxx	หน้า 9
ลูกค้า	คุณxxxxx	ฝ่ายโครงการ	xxx	

รายการแก้ไข

Item 043



บริเวณ	ห้องนอน 1
งาน	ผนัง
รายการ	เก็บแต่งผิวสีผนังขอบเฟรมหน้าต่างภายนอก ทุกชุด

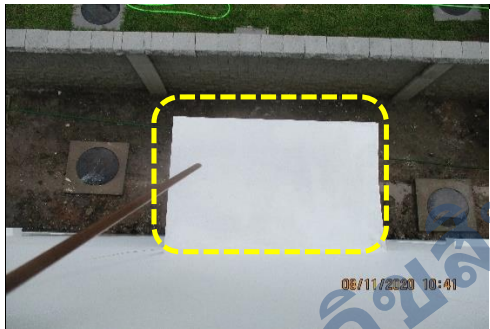
Item 044



บริเวณ	ห้องนอน 1
งาน	พื้น
รายการ	แก้ไขพื้นไม้หน้าประตูระเบียงยวบไม่ได้ระดับ

Item 044

Item 045



บริเวณ	ห้องนอน 1
งาน	ผนัง
รายการ	เก็บแต่งผิวสีผนังหลังกล่องชาร์ปหลังบ้าน

Item 046



บริเวณ	ห้องนอน 1
งาน	พื้น
รายการ	แก้ไขพื้นไม้ยวบบริเวณขอบ โดยรอบ

Item 046

Item 047



บริเวณ	ห้องนอน 1
งาน	พื้น
รายการ	แก้ไขพื้นไม้ยวบบริเวณขอบ โดยรอบ

Item 048



บริเวณ	ห้องนอน2
งาน	ฝ้าเพดาน
รายการ	เก็บแต่งผิวสีขอบฝ้าเพดานโดยรอบ

Item 048



BLUE HOME ENGINEERING & CONSULTANT CO.LTD

เลขที่ 234/6 หมู่ 13 ซอยกิ่งแก้ว 25/1 ถนนกิ่งแก้ว ตำบลราชาเทวะ อำเภอบางพลี จังหวัดสมุทรปราการ 10540

โทร. 098-929-9296 และ 092-495-9696

โครงการ	Golden Neo กิ่งแก้ว-สุวรรณภูมิ 2
ลูกค้า	คุณxxxxx

บ้านเลขที่	55/xxx
ฝ่ายโครงการ	xxx

หน้า	10
------	----

รายการแก้ไข



Item 049

บริเวณ	ห้องนอน2
งาน	ผนัง
รายการ	เก็บแต่งผิวสีผนังขอบเฟรมประตู หน้าต่าง ทุกชุด



Item 050

Item 050

บริเวณ	ห้องนอน2
งาน	บัวพื้น
รายการ	เก็บแต่งสีลิ้นคิ้วบัวพื้น โดยรอบ



Item 051

บริเวณ	ห้องนอน2
งาน	พื้น
รายการ	แก้ไขพื้นไม้ยวบบริเวณขอบ โดยรอบ



Item 052

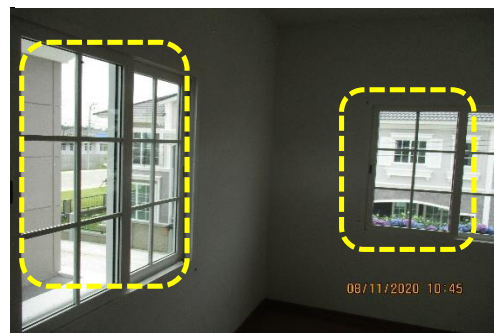
Item 052

บริเวณ	ห้องนอน2
งาน	พื้น
รายการ	เก็บแต่งผิวสีพื้นกันสาดด้านข้าง



Item 053

บริเวณ	ห้องนอน2
งาน	น้ำรั่วซึม
รายการ	แก้ไขน้ำรั่วซึมผนังขอบเฟรมหน้าต่าง ด้านข้าง



Item 054

Item 054

บริเวณ	ห้องนอน2
งาน	หน้าต่าง
รายการ	แก้ไขคิ้วเฟรมกระจกหน้าต่างติดตั้งปิด เบี้ยว (ตรวจสอบ ทุกชุด)



BLUE HOME ENGINEERING & CONSULTANT CO.LTD

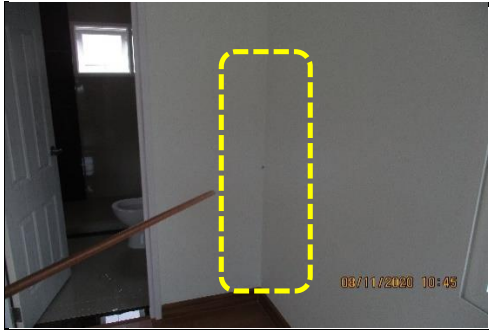
เลขที่ 234/6 หมู่ 13 ซอยกิ่งแก้ว 25/1 ถนนกิ่งแก้ว ตำบลราชาเทวะ อำเภอบางพลี จังหวัดสมุทรปราการ 10540

โทร. 098-929-9296 และ 092-495-9696

โครงการ	Golden Neo กิ่งแก้ว-สุวรรณภูมิ 2	บ้านเลขที่	55/xxx	หน้า 11
ลูกค้า	คุณxxxxx	ฝ่ายโครงการ	xxx	

รายการแก้ไข

Item 055



บริเวณ	ห้องนอน2
งาน	ผนัง
รายการ	เก็บแต่งผิวสีมุมผนังด้านห้องน้ำ

Item 056



บริเวณ	ห้องนอน2
งาน	ผนัง
รายการ	เก็บแต่งผิวสีผนังขอบสวิตช์ไฟ

Item 056

Item 057



บริเวณ	ห้องนอน2
งาน	ผนัง
รายการ	เก็บขัดแต่งผิวสีผนังปูนที่ผิวไม่เรียบ เป็นคลื่น โดยรอย

Item 058



บริเวณ	ห้องนอน2
งาน	ผนัง
รายการ	เก็บแต่งผิวสีผนังขอบเฟรมหน้าต่าง ภายนอก ทุกชุด

Item 058

Item 059



บริเวณ	ห้องนอน2
งาน	ประตู
รายการ	นำเสนอลูกค้าติดตั้งกลอนประตู ห้องน้ำ (ป้องกันคนเข้าอีกด้าน)

Item 060



บริเวณ	ห้องนอน3
งาน	ฝ้าเพดาน
รายการ	เก็บแต่งผิวสีฝ้าเพดานกลางห้อง

Item 060



BLUE HOME ENGINEERING & CONSULTANT CO.LTD

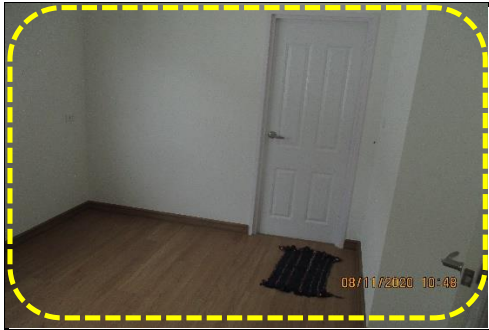
เลขที่ 234/6 หมู่ 13 ซอยกิ่งแก้ว 25/1 ถนนกิ่งแก้ว ตำบลราชาเทวะ อำเภอบางพลี จังหวัดสมุทรปราการ 10540

โทร. 098-929-9296 และ 092-495-9696

โครงการ	Golden Neo กิ่งแก้ว-สุวรรณภูมิ 2	บ้านเลขที่	55/xxx	หน้า 12
ลูกค้า	คุณxxxxx	ฝ่ายโครงการ	xxx	

รายการแก้ไข

Item 061



บริเวณ	ห้องนอน3
งาน	ผนัง
รายการ	เก็บขัดแต่งผิวสีผนังปูนที่ผิวไม่เรียบ เป็นคลื่น โดยรอบ

Item 062



บริเวณ	ห้องนอน3
งาน	ผนัง
รายการ	เก็บแต่งผิวสีผนังขอบเฟรมประตู หน้าต่าง ทุกชุด

Item 062

Item 063



บริเวณ	ห้องนอน3
งาน	บัวพื้น
รายการ	เก็บแต่งซึลโคนบัวพื้น โดยรอบ



บริเวณ	ห้องนอน3
งาน	ประตู
รายการ	ทำความสะอาด และเก็บแต่งซึลโคนวง กบประตู

Item 064

Item 065



บริเวณ	ห้องนอน3
งาน	ผนัง
รายการ	เก็บแต่งผิวสีผนังขอบเฟรมหน้าต่าง ภายนอก ทุกชุด

Item 066



บริเวณ	ห้องนอน3
งาน	พื้น
รายการ	แก้ไขพื้นไม้ยวบบริเวณขอบ โดยรอบ

Item 066



BLUE HOME ENGINEERING & CONSULTANT CO.LTD

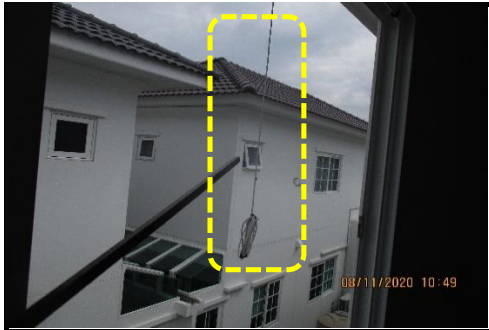
เลขที่ 234/6 หมู่ 13 ซอยกิ่งแก้ว 25/1 ถนนกิ่งแก้ว ตำบลราชาเทวะ อำเภอบางพลี จังหวัดสมุทรปราการ 10540

โทร. 098-929-9296 และ 092-495-9696

โครงการ	Golden Neo กิ่งแก้ว-สุวรรณภูมิ 2	บ้านเลขที่	55/xxx	หน้า 13
ลูกค้า	คุณxxxxx	ฝ่ายโครงการ	xxx	

รายการแก้ไข

Item 067



บริเวณ	ห้องนอน3
งาน	สาย TV
รายการ	ม้วนเก็บสายสัญญาณ TV ให้เรียบร้อย

Item 068



บริเวณ	ห้องนอน3
งาน	ประตู
รายการ	นำเสนอลูกค้าติดตั้งกอลนประตูห้องน้ำ (ป้องกันคนเข้าอีกด้าน)

Item 068

Item 069



บริเวณ	โถงบันได
งาน	ฝ้าเพดาน
รายการ	เก็บแต่งผิวสีฝ้าเพดานกลางห้อง

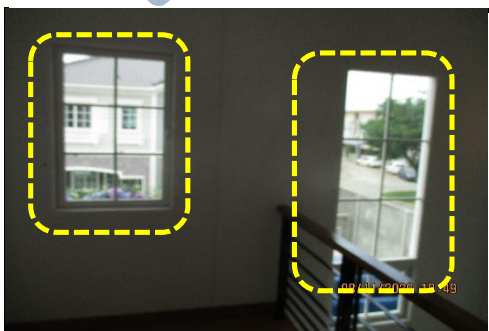
Item 070



บริเวณ	โถงบันได
งาน	ผนัง
รายการ	เก็บขัดแต่งผิวสีผนังปูนที่ผิวไม่เรียบ เป็นคลื่น โดยรอย

Item 070

Item 071



บริเวณ	โถงบันได
งาน	ผนัง
รายการ	เก็บแต่งผิวสีผนังขอบเฟรมประตู หน้าต่าง ทุกชุด

Item 072



บริเวณ	โถงบันได
งาน	บัวพื้น
รายการ	เก็บแต่งซิดิโคนบัวพื้น โดยรอบ

Item 072



BLUE HOME ENGINEERING & CONSULTANT CO.LTD

เลขที่ 234/6 หมู่ 13 ซอยกิ่งแก้ว 25/1 ถนนกิ่งแก้ว ตำบลราชาเทวะ อำเภอบางพลี จังหวัดสมุทรปราการ 10540

โทร. 098-929-9296 และ 092-495-9696

โครงการ	Golden Neo กิ่งแก้ว-สุวรรณภูมิ 2	บ้านเลขที่	55/xxx	หน้า 14
ลูกค้า	คุณxxxxx	ฝ่ายโครงการ	xxx	

รายการแก้ไข

Item 073



บริเวณ	โถงบันได
งาน	บัวพื้น
รายการ	เก็บแต่งซิลิโคนบัวพื้น โดยรอบ

Item 074



บริเวณ	โถงบันได
งาน	ประตู
รายการ	ทำความสะอาด และเก็บแต่งซิลิโคนวงกบประตู ทุกชุด

Item 074

Item 075



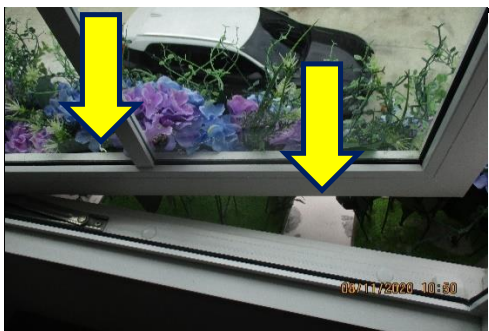
บริเวณ	โถงบันได
งาน	ผนัง
รายการ	เก็บแต่งผิวสีผนังขอบเฟรมหน้าต่างภายนอก ทุกชุด



บริเวณ	โถงบันได
งาน	พื้น
รายการ	แก้ไขพื้นไม้ยวบบริเวณขอบ โดยรอบ

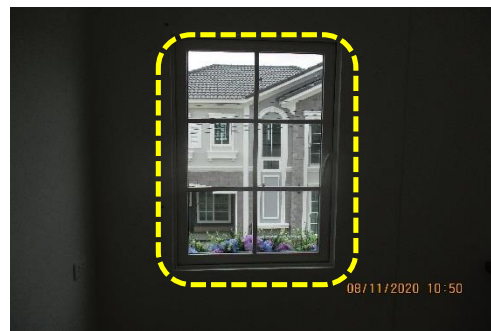
Item 076

Item 077



บริเวณ	โถงบันได
งาน	กันสาด
รายการ	เก็บแต่งผิวสีกันสาดที่วางกระถางต้นไม้ โดยรอบ

Item 078



บริเวณ	โถงบันได
งาน	หน้าต่าง
รายการ	เก็บแต่งซิลิโคนค้ำกระจกหน้าต่าง ทุกชุด

Item 078



BLUE HOME ENGINEERING & CONSULTANT CO.LTD

เลขที่ 234/6 หมู่ 13 ซอยกิ่งแก้ว 25/1 ถนนกิ่งแก้ว ตำบลราชาเทวะ อำเภอบางพลี จังหวัดสมุทรปราการ 10540

โทร. 098-929-9296 และ 092-495-9696

โครงการ	Golden Neo กิ่งแก้ว-สุวรรณภูมิ 2	บ้านเลขที่	55/xxx	หน้า 15
ลูกค้า	คุณxxxxx	ฝ่ายโครงการ	xxx	

รายการแก้ไข

Item 079



บริเวณ	โถงบันได
งาน	ฝ้าเพดาน
รายการ	เก็บสีฝ้าเพดานหลังตู้ไฟ

Item 080



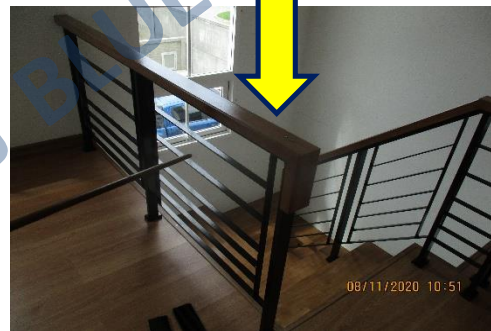
บริเวณ	โถงบันได
งาน	ตู้ไฟ
รายการ	สัญลักษณ์การใช้งานตู้ไฟติดตั้งไม่ครบ

Item 080

Item 081



บริเวณ	โถงบันได
งาน	พื้น
รายการ	แก้ไขพื้นไม้ยวบไม่ได้ระดับ ด้านหน้าบ้าน



บริเวณ	โถงบันได
งาน	ราวกันตก
รายการ	แก้ไขราวกันตกติดตั้งไม่แน่น

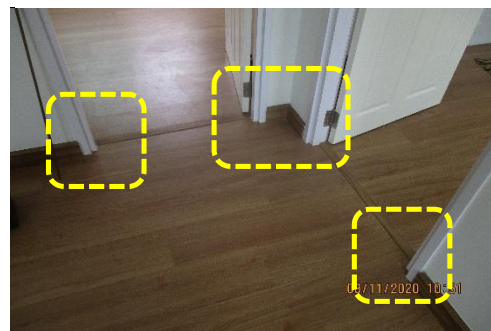
Item 082

Item 083



บริเวณ	โถงบันได
งาน	ราวกันตก
รายการ	แก้ไขราวกันตกเอียงไม่ได้ระดับกับพื้นตัวจบ

Item 084



บริเวณ	โถงบันได
งาน	พื้น
รายการ	เก็บแต่งซิลิโคนพื้นติดนวกกหน้าประตูทุกห้อง

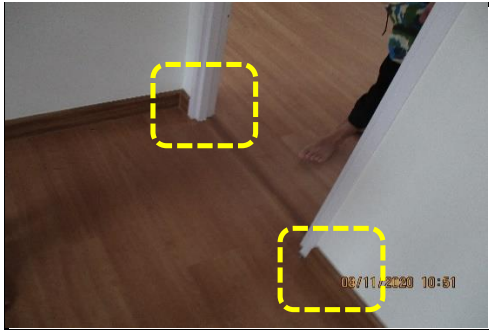
Item 084



โครงการ	Golden Neo กิ่งแก้ว-สุวรรณภูมิ 2	บ้านเลขที่	55/xxx	หน้า 16
ลูกค้า	คุณxxxxx	ฝ่ายโครงการ	xxx	

รายการแก้ไข

Item 085



บริเวณ	โถงบันได
งาน	พื้น
รายการ	เก็บแต่งซิลิโคนพื้นตึ้นวอกบหน้า ประตู ทุกห้อง

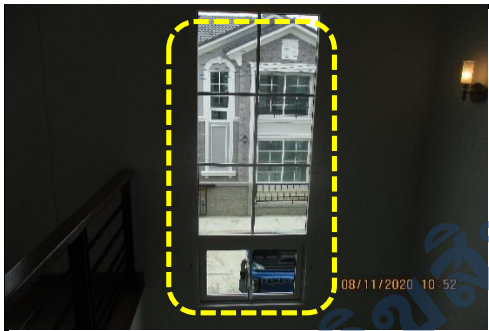
Item 086



บริเวณ	โถงบันได
งาน	ประตู
รายการ	เก็บขัดแต่งผิวสีผนังปูนที่ผิวไม่เรียบ เป็นคลื่น โดยรอย

Item 086

Item 087



บริเวณ	โถงบันได
งาน	หน้าต่าง
รายการ	เก็บแต่งผนังขอบเฟรมหน้าต่าง

Item 088



บริเวณ	โถงบันได
งาน	หน้าต่าง
รายการ	ทำความสะอาดกระจกหน้าต่าง โดยรอบ (ก่อนส่งมอบบ้าน)

Item 088

Item 089



บริเวณ	โถงบันได
งาน	บันได
รายการ	เก็บแต่งผิวสีชุดไม้บันได โดยรอบ (ก่อนส่งมอบบ้าน)

Item 090



บริเวณ	โถงบันได
งาน	บันได
รายการ	เก็บขัดแต่งผิวสีผนังลูกตั้งบันได ทุกชุด

Item 090



BLUE HOME ENGINEERING & CONSULTANT CO.LTD

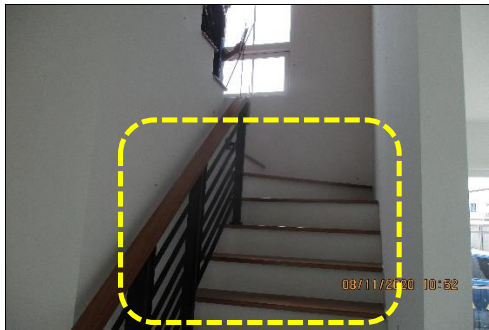
เลขที่ 234/6 หมู่ 13 ซอยกิ่งแก้ว 25/1 ถนนกิ่งแก้ว ตำบลราชาเทวะ อำเภอบางพลี จังหวัดสมุทรปราการ 10540

โทร. 098-929-9296 และ 092-495-9696

โครงการ	Golden Neo กิ่งแก้ว-สุวรรณภูมิ 2	บ้านเลขที่	55/xxx	หน้า 17
ลูกค้า	คุณxxxxx	ฝ่ายโครงการ	xxx	

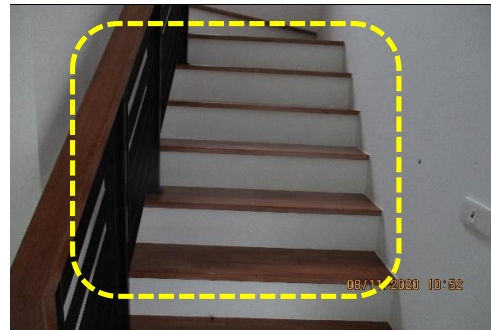
รายการแก้ไข

Item 091



บริเวณ	โถงบันได
งาน	ผนัง
รายการ	เก็บขัดแต่งผิวสีผนังปูนที่ผิวไม่เรียบ เป็นคลื่น โดยรอบ

Item 092



บริเวณ	โถงบันได
งาน	บันได
รายการ	เก็บขัดแต่งผิวสีผนังปูนที่ผิวไม่เรียบ ทุกชุด

Item 092

Item 093



บริเวณ	โถงบันได
งาน	บันได
รายการ	แก้ไขลูกดิ่งบันไดชั้นที่ 1 (สอบตาม ลูกค้ำก่อนแก้ไข)

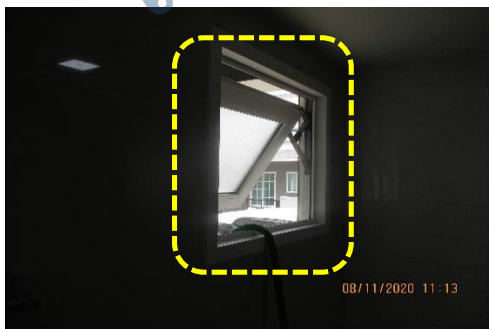
Item 094



บริเวณ	ห้องน้ำ3
งาน	ฝ้าเพดาน
รายการ	เก็บแต่งผิวสีขอบฝ้าเพดาน โดยรอบ

Item 094

Item 095



บริเวณ	ห้องน้ำ3
งาน	ผนัง
รายการ	เก็บแต่งผนังขอบเฟรมหน้าต่าง

Item 096



บริเวณ	ห้องน้ำ3
งาน	ผนัง
รายการ	เก็บแต่งยาแนวกระเบื้องผนัง และพื้น โดยรอบ

Item 096



โครงการ	Golden Neo กิ่งแก้ว-สุวรรณภูมิ 2	บ้านเลขที่	55/xxx	หน้า 18
ลูกค้า	คุณxxxxx	ฝ่ายโครงการ	xxx	

รายการแก้ไข

Item 097



บริเวณ	ห้องน้ำ3
งาน	ฝักบัว
รายการ	แก้ไขวาล์วฝักบัวน้ำรั่วซึมขณะใช้งาน

Item 098



บริเวณ	ห้องน้ำ3
งาน	พื้น
รายการ	เก็บแต่งยาแนวฐานชักโครก

Item 098

Item 099



บริเวณ	ห้องน้ำ3
งาน	ประตูดู
รายการ	แก้ไขการเข้ามุงวงกบประตู

Item 100



บริเวณ	ห้องน้ำ3
งาน	ผนัง
รายการ	แก้ไขรอยขีดข่วนมุงผนังด้านหน้าต่าง

Item 100

Item 101



บริเวณ	ห้องน้ำ3
งาน	ชักโครก
รายการ	แก้ไขตัวกดชักโครกเป็นสนิม

Item 102



บริเวณ	ห้องน้ำ3
งาน	ชักโครก
รายการ	แก้ไขฝารองนั่งชักโครกติดตั้งไม่แน่น


Item 102



โครงการ	Golden Neo กิ่งแก้ว-สุวรรณภูมิ 2	บ้านเลขที่	55/xxx	หน้า 19
ลูกค้า	คุณxxxxx	ฝ่ายโครงการ	xxx	

รายการแก้ไข

Item 103




บริเวณ	ห้องน้ำ3
งาน	ผนัง
รายการ	กระเบื้องผนังด้านอ่างล้างหน้ามีรอยขีดข่วน

Item 104



บริเวณ	ชักร้าง
งาน	หลังคา
รายการ	แก้ไขหลังคาน้ำรั่วซึม

Item 105




บริเวณ	ชักร้าง
งาน	หลังคา
รายการ	ทำความสะอาด และเก็บแต่งซิลิโคนชุดหลังคา โดยรอบ

Item 106



บริเวณ	ชักร้าง
งาน	ผนัง
รายการ	แก้ไขน้ำรั่วซึมผนังขอบเฟรมช่องแสงด้านหน้าบ้าน

Item 107



บริเวณ	ชักร้าง
งาน	ผนัง
รายการ	เก็บขัดแต่งผิวสีผนังขอบเฟรมประตูหน้า และช่องแสง ทุกชุด

Item 108



บริเวณ	ชักร้าง
งาน	ผนัง
รายการ	เก็บขัดแต่งผิวสีผนังขอบเฟรมประตูหน้า และช่องแสง ทุกชุด



BLUE HOME ENGINEERING & CONSULTANT CO.LTD

เลขที่ 234/6 หมู่ 13 ซอยกิ่งแก้ว 25/1 ถนนกิ่งแก้ว ตำบลราชาเทวะ อำเภอบางพลี จังหวัดสมุทรปราการ 10540

โทร. 098-929-9296 และ 092-495-9696

โครงการ	Golden Neo กิ่งแก้ว-สุวรรณภูมิ 2	บ้านเลขที่	55/xxx	หน้า 20
ลูกค้า	คุณxxxxx	ฝ่ายโครงการ	xxx	

รายการแก้ไข

Item 109



บริเวณ	ซีกล่าง
งาน	ผนัง
รายการ	เก็บขีดแตงผิวสีผนังขอบเฟรมประตู หน้า และช่องแสง ทุกชุด

Item 110



บริเวณ	ซีกล่าง
งาน	ผนัง
รายการ	เก็บขีดแตงผิวสีผนังขอบเฟรมประตู หน้า และช่องแสง ทุกชุด

Item 110

Item 111



บริเวณ	ซีกล่าง
งาน	ผนัง
รายการ	เก็บขีดแตงผิวสีผนังขอบเฟรมประตู หน้า และช่องแสง ทุกชุด

Item 112



บริเวณ	ซีกล่าง
งาน	ประตู
รายการ	มือจับประตูผิวถลอก

Item 112

Item 113



บริเวณ	ซีกล่าง
งาน	ผนัง
รายการ	เก็บขีดแตงผิวสีผนังปูนที่ผิวไม่เรียบ เป็นคลื่น โดยรอย

Item 114



บริเวณ	ซีกล่าง
งาน	ผนัง
รายการ	เก็บขีดแตงผิวสีผนังปูนที่ผิวไม่เรียบ เป็นคลื่น โดยรอย

Item 114



BLUE HOME ENGINEERING & CONSULTANT CO.LTD

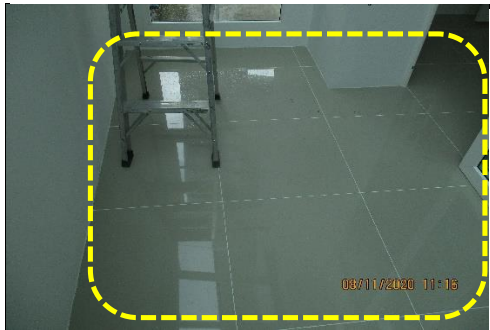
เลขที่ 234/6 หมู่ 13 ซอยกิ่งแก้ว 25/1 ถนนกิ่งแก้ว ตำบลราชาเทวะ อำเภอบางพลี จังหวัดสมุทรปราการ 10540

โทร. 098-929-9296 และ 092-495-9696

โครงการ	Golden Neo กิ่งแก้ว-สุวรรณภูมิ 2	บ้านเลขที่	55/xxx	หน้า 21
ลูกค้า	คุณxxxxx	ฝ่ายโครงการ	xxx	

รายการแก้ไข

Item 115



บริเวณ	ชักล้าง
งาน	พื้น
รายการ	ทำความสะอาด และเก็บแต่งยาแนว กระเบื้องพื้น โดยรอบ (ก่อนส่งมอบบ้าน)

Item 116



บริเวณ	ชักล้าง
งาน	ประตู
รายการ	แก้ไขประตูชักล้างปิดใช้งานไม่ได้

Item 116

Item 117



บริเวณ	ชักล้าง
งาน	ประตู
รายการ	ตรวจสอบสอปสเปิดประตูว่ามีตัวล็อก หรือไม่

Item 118



บริเวณ	ชักล้าง
งาน	ประตู
รายการ	ติดตั้งจุดปิดสกรูวงกบประตู

Item 118

Item 119



บริเวณ	ห้องครัว
งาน	ผนัง
รายการ	เก็บขัดแต่งผิวสีผนังปูนที่ผิวไม่เรียบ เป็นคลื่น โดยรอย

Item 120



บริเวณ	ห้องครัว
งาน	ผนัง
รายการ	เก็บขัดแต่งผิวสีผนังปูนที่ผิวไม่เรียบ เป็นคลื่น โดยรอย

Item 120



BLUE HOME ENGINEERING & CONSULTANT CO.LTD

เลขที่ 234/6 หมู่ 13 ซอยกิ่งแก้ว 25/1 ถนนกิ่งแก้ว ตำบลราชาเทวะ อำเภอบางพลี จังหวัดสมุทรปราการ 10540

โทร. 098-929-9296 และ 092-495-9696

โครงการ	Golden Neo กิ่งแก้ว-สุวรรณภูมิ 2	บ้านเลขที่	55/xxx	หน้า 22
ลูกค้า	คุณxxxxx	ฝ่ายโครงการ	xxx	

รายการแก้ไข

Item 121



บริเวณ	ห้องครัว
งาน	ผนัง
รายการ	เก็บแต่งผิวสีผนังขอบเฟรมประตู หน้าต่าง ทุกชุด

Item 122



บริเวณ	ห้องครัว
งาน	ผนัง
รายการ	เก็บแต่งผิวสีผนังขอบเฟรมประตู หน้าต่าง ทุกชุด

Item 122

Item 123



บริเวณ	ห้องครัว
งาน	ฝาปิดท่อน้ำทิ้ง
รายการ	ฝาปิดท่อน้ำทิ้งเปิดไม่ได้

Item 124



บริเวณ	ห้องครัว
งาน	พื้น
รายการ	กระเบื้องพื้นด้านหลังบ้านมีคราบดำ

Item 124

Item 125



บริเวณ	ห้องครัว
งาน	ผนัง
รายการ	มุมผนังด้านหน้าบ้านเลื้อยไม่ได้แนว

Item 126



บริเวณ	ห้องนอน 4
งาน	ผนัง
รายการ	เก็บขัดแต่งผิวสีผนังปูนที่ผิวไม่เรียบ เป็นคลื่น โดยรอย

Item 126



BLUE HOME ENGINEERING & CONSULTANT CO.LTD

เลขที่ 234/6 หมู่ 13 ซอยกิ่งแก้ว 25/1 ถนนกิ่งแก้ว ตำบลราชาเทวะ อำเภอบางพลี จังหวัดสมุทรปราการ 10540

โทร. 098-929-9296 และ 092-495-9696

โครงการ	Golden Neo กิ่งแก้ว-สุวรรณภูมิ 2	บ้านเลขที่	55/xxx	หน้า 23
ลูกค้า	คุณxxxxx	ฝ่ายโครงการ	xxx	

รายการแก้ไข

Item 127



บริเวณ	ห้องนอน 4
งาน	ผนัง
รายการ	เก็บแตงผิวสีผนังขอบเฟรมประตู หน้าต่าง ทุกชุด

Item 128



บริเวณ	ห้องนอน 4
งาน	ผนัง
รายการ	เก็บแตงผิวสีผนังขอบเฟรมประตู หน้าต่าง ทุกชุด

Item 128

Item 129



บริเวณ	ห้องนอน 4
งาน	บัวพื้น
รายการ	ทำความสะอาด และเก็บแตงซิลิโคน บัวพื้น โดยรอบ

Item 130



บริเวณ	ห้องนอน 4
งาน	ฝ้าเพดาน
รายการ	ตรวจสอบ และแก้ไขฝ้าเพดานเสียงดัง ขณะเปิด ปิดประตู

Item 130

Item 131



บริเวณ	รับแขก + ทานอาหาร
งาน	ฝ้าเพดาน
รายการ	เก็บแตงผิวสีฝ้าเพดานกลางห้อง

Item 132



บริเวณ	รับแขก + ทานอาหาร
งาน	ฝ้าเพดาน
รายการ	เก็บแตงผิวสีขอบฝ้าเพดานโดยรอบ

Item 132



BLUE HOME ENGINEERING & CONSULTANT CO.LTD

เลขที่ 234/6 หมู่ 13 ซอยกิ่งแก้ว 25/1 ถนนกิ่งแก้ว ตำบลราชาเทวะ อำเภอบางพลี จังหวัดสมุทรปราการ 10540

โทร. 098-929-9296 และ 092-495-9696

โครงการ	Golden Neo กิ่งแก้ว-สุวรรณภูมิ 2	บ้านเลขที่	55/xxx	หน้า 24
ลูกค้า	คุณxxxxx	ฝ่ายโครงการ	xxx	

รายการแก้ไข

Item 133



บริเวณ	รับแขก + ทานอาหาร
งาน	ผนัง
รายการ	เก็บขัดแต่งผิวสีผนังปูนที่ผิวไม่เรียบ เป็นคลื่น โดยรอย

Item 134



บริเวณ	รับแขก + ทานอาหาร
งาน	ผนัง
รายการ	เก็บขัดแต่งผิวสีผนังปูนที่ผิวไม่เรียบ เป็นคลื่น โดยรอย

Item 134

Item 135



บริเวณ	รับแขก + ทานอาหาร
งาน	ผนัง
รายการ	เก็บแต่งผิวสีผนังขอบเฟรมประตู หน้าต่าง ทุกชุด

Item 136



บริเวณ	รับแขก + ทานอาหาร
งาน	ผนัง
รายการ	เก็บแต่งผิวสีผนังขอบเฟรมประตู หน้าต่าง ทุกชุด

Item 136

Item 137



บริเวณ	รับแขก + ทานอาหาร
งาน	ผนัง
รายการ	เก็บแต่งผิวสีผนังขอบเฟรมประตู หน้าต่าง ทุกชุด

Item 138



บริเวณ	รับแขก + ทานอาหาร
งาน	บัวพื้น
รายการ	ทำความสะอาด และเก็บแต่งซิลิโคน บัวพื้น โดยรอบ

Item 138



BLUE HOME ENGINEERING & CONSULTANT CO.LTD

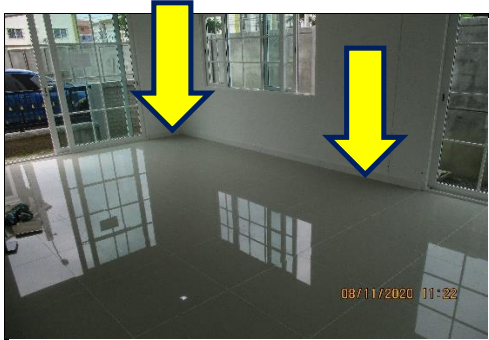
เลขที่ 234/6 หมู่ 13 ซอยกิ่งแก้ว 25/1 ถนนกิ่งแก้ว ตำบลราชาเทวะ อำเภอบางพลี จังหวัดสมุทรปราการ 10540

โทร. 098-929-9296 และ 092-495-9696

โครงการ	Golden Neo กิ่งแก้ว-สุวรรณภูมิ 2	บ้านเลขที่	55/xxx	หน้า 25
ลูกค้า	คุณxxxxx	ฝ่ายโครงการ	xxx	

รายการแก้ไข

Item 139



บริเวณ	รับแขก + ทานอาหาร
งาน	บัวพื้น
รายการ	ทำความสะอาด และเก็บแต่งซิลิโคนบัวพื้น โดยรอบ

Item 140



บริเวณ	รับแขก + ทานอาหาร
งาน	พื้น
รายการ	ทำความสะอาด แก้ไขรอยขีดข่วน และเก็บแต่งยาแนวกระเบื้องพื้น โดยรอบ

Item 140

Item 141



บริเวณ	รับแขก + ทานอาหาร
งาน	พื้น
รายการ	ทำความสะอาด แก้ไขรอยขีดข่วน และเก็บแต่งยาแนวกระเบื้องพื้น โดยรอบ

Item 142



บริเวณ	รับแขก + ทานอาหาร
งาน	พื้น
รายการ	ทำความสะอาด แก้ไขรอยขีดข่วน และเก็บแต่งยาแนวกระเบื้องพื้น โดยรอบ

Item 142

Item 143



บริเวณ	รับแขก + ทานอาหาร
งาน	ประตู
รายการ	ทำความสะอาด และเก็บแต่งซิลิโคนคิ้วกระจกประตู หน้าต่าง ทุกชุด

Item 144



บริเวณ	รับแขก + ทานอาหาร
งาน	ประตู
รายการ	ทำความสะอาด และเก็บแต่งซิลิโคนคิ้วกระจกประตู หน้าต่าง ทุกชุด

Item 144



BLUE HOME ENGINEERING & CONSULTANT CO.LTD

เลขที่ 234/6 หมู่ 13 ซอยกิ่งแก้ว 25/1 ถนนกิ่งแก้ว ตำบลราชาเทวะ อำเภอบางพลี จังหวัดสมุทรปราการ 10540

โทร. 098-929-9296 และ 092-495-9696

โครงการ	Golden Neo กิ่งแก้ว-สุวรรณภูมิ 2	บ้านเลขที่	55/xxx	หน้า 26
ลูกค้า	คุณxxxxx	ฝ่ายโครงการ	xxx	

รายการแก้ไข

Item 145



บริเวณ	รั้วแขก + ทานอาหาร
งาน	ประตู
รายการ	ทำความสะอาด และเก็บแต่งซิลิโคน คิ้วกระจกประตู หน้าต่าง ทุกชุด

Item 146



บริเวณ	รั้วแขก + ทานอาหาร
งาน	หน้าต่าง
รายการ	แก้ไขคิ้วกระจกหน้าต่างด้านรั้วแขก ติดตั้งบิดเบี้ยว

Item 146

Item 147



บริเวณ	รั้วแขก + ทานอาหาร
งาน	พื้น
รายการ	แก้ไขกระเบื้องพื้นหน้าบ้านโดยอบบิ้น



บริเวณ	หน้าบ้าน
งาน	ผนัง
รายการ	เก็บแต่งผิวสี และแก้ไขรอยแตกร้าว ผนังปูน โดยรอบชั้น 1-2

Item 148

Item 149



บริเวณ	หน้าบ้าน
งาน	ผนัง
รายการ	เก็บแต่งผิวสีผนังปูนตีนล่างตลอดแนว

Item 150



บริเวณ	หน้าบ้าน
งาน	ฝ้าเพดาน
รายการ	เก็บแต่งผิวสีฝ้าเพดานโรงจอดรถ

Item 150



BLUE HOME ENGINEERING & CONSULTANT CO.LTD

เลขที่ 234/6 หมู่ 13 ซอยกิ่งแก้ว 25/1 ถนนกิ่งแก้ว ตำบลราชาเทวะ อำเภอบางพลี จังหวัดสมุทรปราการ 10540

โทร. 098-929-9296 และ 092-495-9696

โครงการ	Golden Neo กิ่งแก้ว-สุวรรณภูมิ 2	บ้านเลขที่	55/xxx	หน้า 27
ลูกค้า	คุณxxxxx	ฝ่ายโครงการ	xxx	

รายการแก้ไข

Item 151



บริเวณ	หน้าบ้าน
งาน	คอมไฟ
รายการ	แก้ไขคอมไฟโรงจอดรถเก่า

Item 152



บริเวณ	หน้าบ้าน
งาน	พื้น
รายการ	ทำความสะอาด และเก็บแต่งยาแนวกระเบื้องพื้น โดยรอบ (ก่อนส่งมอบบ้าน)

Item 152

Item 153



บริเวณ	หน้าบ้าน
งาน	พื้น
รายการ	ทำความสะอาด และเก็บแต่งยาแนวกระเบื้องพื้น โดยรอบ (ก่อนส่งมอบบ้าน)

Item 154



บริเวณ	หน้าบ้าน
งาน	พื้น
รายการ	แก้ไขรอยแตกฉาบ และเก็บแต่งงานปูนพื้นโรงจอดรถ โดยรอบ

Item 154

Item 155



บริเวณ	หน้าบ้าน
งาน	ท่อประปา
รายการ	แก้ไขสกรูท่อประปาเป็นสนิม

Item 156



บริเวณ	หน้าบ้าน
งาน	พื้น
รายการ	โรยหินกรวดพื้นโรงจอดรถให้เรียบเรียบร้อย

Item 156



BLUE HOME ENGINEERING & CONSULTANT CO.LTD

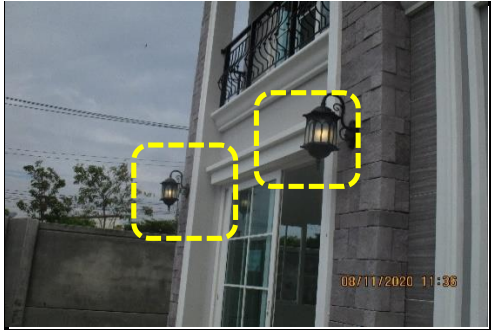
เลขที่ 234/6 หมู่ 13 ซอยกิ่งแก้ว 25/1 ถนนกิ่งแก้ว ตำบลราชาเทวะ อำเภอบางพลี จังหวัดสมุทรปราการ 10540

โทร. 098-929-9296 และ 092-495-9696

โครงการ	Golden Neo กิ่งแก้ว-สุวรรณภูมิ 2	บ้านเลขที่	55/xxx	หน้า 28
ลูกค้า	คุณxxxxx	ฝ่ายโครงการ	xxx	

รายการแก้ไข

Item 157



บริเวณ	หน้าบ้าน
งาน	คอมไฟ
รายการ	แก้ไขสกรูคอมไฟติดผนังเป็นสนิม และกระຈกหลุด

Item 158



บริเวณ	หน้าบ้าน
งาน	ผนัง
รายการ	ทำความสะอาดผนังหินประดับ โดยรอบ

Item 158

Item 159



บริเวณ	หน้าบ้าน
งาน	ไม้เชิงชาย
รายการ	เก็บแต่งผิวสีไม้เชิงชาย โดยรอบ

Item 160



บริเวณ	หน้าบ้าน
งาน	ผนัง
รายการ	เก็บแต่งผิวสี และแก้ไขรอยแตกกร้าว ผนังปูน โดยรอบชั้น 1-2

Item 160

Item 161



บริเวณ	หน้าบ้าน
งาน	ผนัง
รายการ	เก็บแต่งผิวสีผนังปูนตีนล่างตลอดแนว

Item 162



บริเวณ	หน้าบ้าน
งาน	พื้น
รายการ	ทำความสะอาด และเก็บแต่งยาแนว กระเบื้องพื้น โดยรอบ (ก่อนส่งมอบบ้าน)

Item 162



BLUE HOME ENGINEERING & CONSULTANT CO.LTD

เลขที่ 234/6 หมู่ 13 ซอยกิ่งแก้ว 25/1 ถนนกิ่งแก้ว ตำบลราชาเทวะ อำเภอบางพลี จังหวัดสมุทรปราการ 10540

โทร. 098-929-9296 และ 092-495-9696

โครงการ	Golden Neo กิ่งแก้ว-สุวรรณภูมิ 2	บ้านเลขที่	55/xxx	หน้า 29
ลูกค้า	คุณxxxxx	ฝ่ายโครงการ	xxx	

รายการแก้ไข

Item 163



บริเวณ	หลังบ้าน
งาน	ผนัง
รายการ	เก็บแต่งผิวสี และแก้ไขรอยแตกร้าว ผนังปูน โดยรอบชั้น 1-2

Item 164



บริเวณ	หลังบ้าน
งาน	ผนัง
รายการ	เก็บแต่งผิวสีผนังปูนดินข้างตลอดแนว

Item 164

Item 165



บริเวณ	หลังบ้าน
งาน	บ่อสายดิน
รายการ	แก้ไขบ่อสายดินติดตั้งเอียง

Item 166



บริเวณ	หลังบ้าน
งาน	ถังบำบัด
รายการ	เก็บขยะออกจากถังบำบัด

Item 166

Item 167



บริเวณ	หลังบ้าน
งาน	ท่อแลอากาศ
รายการ	ทาสีท่ออากาศให้เรียบรอย

Item 168



บริเวณ	หลังบ้าน
งาน	บ่อดักกลิ่น
รายการ	ทำความสะอาดบ่อดักกลิ่น และติดตั้ง ของอ 90 ให้เรียบร้อย

Item 168



BLUE HOME ENGINEERING & CONSULTANT CO.LTD

เลขที่ 234/6 หมู่ 13 ซอยกิ่งแก้ว 25/1 ถนนกิ่งแก้ว ตำบลราชาเทวะ อำเภอบางพลี จังหวัดสมุทรปราการ 10540

โทร. 098-929-9296 และ 092-495-9696

โครงการ	Golden Neo กิ่งแก้ว-สุวรรณภูมิ 2	บ้านเลขที่	55/xxx	หน้า 30
ลูกค้า	คุณxxxxx	ฝ่ายโครงการ	xxx	

รายการแก้ไข

Item 169



บริเวณ	หลังบ้าน
งาน	งอ 90
รายการ	นำเส้นถอดของงอ 90 ท่อน้ำออก ออกจากบ่อ

Item 170



บริเวณ	หลังบ้าน
งาน	ปิดดักไขมัน
รายการ	ทำความสะอาดบ่อดักไขมัน

Item 170

Item 171



บริเวณ	หลังบ้าน
งาน	ปิดดักไขมัน
รายการ	อุปกรณ์บ่อดักไขมันติดตั้งไม่ครบ

Item 172



บริเวณ	หลังบ้าน
งาน	ท่อประปา
รายการ	ทาสีท่อประปาให้เรียบร้อย

Item 172

Item 173



บริเวณ	หลังบ้าน
งาน	ถังน้ำดี
รายการ	ทำความสะอาดเศษตะกอนในถังน้ำดี

Item 174



บริเวณ	หลังบ้าน
งาน	ท่อน้ำทิ้ง
รายการ	ติดตั้งตะแกรงท่อน้ำทิ้งรางน้ำ

Item 174



BLUE HOME ENGINEERING & CONSULTANT CO.LTD

เลขที่ 234/6 หมู่ 13 ซอยกิ่งแก้ว 25/1 ถนนกิ่งแก้ว ตำบลราชาเทวะ อำเภอบางพลี จังหวัดสมุทรปราการ 10540

โทร. 098-929-9296 และ 092-495-9696

โครงการ	Golden Neo กิ่งแก้ว-สุวรรณภูมิ 2	บ้านเลขที่	55/xxx	หน้า 31
ลูกค้า	คุณxxxxx	ฝ่ายโครงการ	xxx	

รายการแก้ไข

Item 175



บริเวณ	หลังบ้าน
งาน	ผนัง
รายการ	ผนังปูนด้านท่อน้ำทิ้งแตกเสียหาย

Item 176



บริเวณ	จัดสวน + รื้อแบ่งแปลง
งาน	จัดสวน
รายการ	ปรับระดับพื้นดินที่ทรุด และเก็บเศษวัสดุที่ไม่ได้ใช้งานออก โดยรอบ

Item 176

Item 177



บริเวณ	จัดสวน + รื้อแบ่งแปลง
งาน	จัดสวน
รายการ	ปรับระดับพื้นดินที่ทรุด และเก็บเศษวัสดุที่ไม่ได้ใช้งานออก โดยรอบ

Item 177



บริเวณ	จัดสวน + รื้อแบ่งแปลง
งาน	จัดสวน
รายการ	ปรับระดับพื้นดินที่ทรุด และเก็บเศษวัสดุที่ไม่ได้ใช้งานออก โดยรอบ

Item 178

Item 179



บริเวณ	จัดสวน + รื้อแบ่งแปลง
งาน	จัดสวน
รายการ	ปรับระดับพื้นดินที่ทรุด และเก็บเศษวัสดุที่ไม่ได้ใช้งานออก โดยรอบ

Item 180



บริเวณ	จัดสวน + รื้อแบ่งแปลง
งาน	จัดสวน
รายการ	ปรับระดับพื้นดินที่ทรุด และเก็บเศษวัสดุที่ไม่ได้ใช้งานออก โดยรอบ

Item 180



BLUE HOME ENGINEERING & CONSULTANT CO.LTD

เลขที่ 234/6 หมู่ 13 ซอยกิ่งแก้ว 25/1 ถนนกิ่งแก้ว ตำบลราชาเทวะ อำเภอบางพลี จังหวัดสมุทรปราการ 10540

โทร. 098-929-9296 และ 092-495-9696

โครงการ	Golden Neo กิ่งแก้ว-สุวรรณภูมิ 2	บ้านเลขที่	55/xxx	หน้า 32
ลูกค้า	คุณxxxxx	ฝ่ายโครงการ	xxx	

รายการแก้ไข

Item 181



บริเวณ	จัดสวน + รื้อแบ่งแปลง
งาน	บ่อพัก
รายการ	แก้ไขระดับบ่อพักที่สูง

Item 182



บริเวณ	จัดสวน + รื้อแบ่งแปลง
งาน	บ่อพัก
รายการ	แก้ไขระดับบ่อพักที่สูง

Item 182

Item 183



บริเวณ	จัดสวน + รื้อแบ่งแปลง
งาน	ผนัง
รายการ	เก็บแตงผิวสีผนังรื้อโครงการ

Item 184



บริเวณ	ห้องน้ำบ้าน
งาน	ถึงขยะ
รายการ	แก้ไขสกรูฝาถึงขยะติดตั้งไม่แน่น

Item 184

Item 185



บริเวณ	รั้วหน้าบ้าน
งาน	ประตู
รายการ	เก็บขัดแตงผิวสีประตู และรั้วเหล็กโปรง โดยรอบ (ก่อนส่งมอบบ้าน)

Item 186



บริเวณ	รั้วหน้าบ้าน
งาน	ประตู
รายการ	เก็บขัดแตงผิวสีประตู และรั้วเหล็กโปรง โดยรอบ (ก่อนส่งมอบบ้าน)

Item 186



BLUE HOME ENGINEERING & CONSULTANT CO.LTD

เลขที่ 234/6 หมู่ 13 ซอยกิ่งแก้ว 25/1 ถนนกิ่งแก้ว ตำบลราชาเทวะ อำเภอบางพลี จังหวัดสมุทรปราการ 10540

โทร. 098-929-9296 และ 092-495-9696

โครงการ	Golden Neo กิ่งแก้ว-สุวรรณภูมิ 2	บ้านเลขที่	55/xxx	หน้า 33
ลูกค้า	คุณxxxxx	ฝ่ายโครงการ	xxx	

รายการแก้ไข

Item 187



บริเวณ	รั้วหน้าบ้าน
งาน	กริ่ง
รายการ	แก้ไขหน้ากนกสัณฐานกริ่งติดตั้งไม่แน่น และถลอกเสียหาย

Item 188



บริเวณ	รั้วหน้าบ้าน
งาน	ป้ายบ้านเลขที่
รายการ	ทำความสะอาดป้ายบ้านเลขที่

Item 188

Item 189



บริเวณ	รั้วหน้าบ้าน
งาน	โคมไฟ
รายการ	สกรูโคมไฟหัวเสาเป็นสนิม

Item 190



บริเวณ	รั้วหน้าบ้าน
งาน	เสารั้ว
รายการ	หัวเสารั้วติดตั้งไม่แน่น

Item 190

Item 191



บริเวณ	รั้วหน้าบ้าน
งาน	รั้ว
รายการ	แก้ไขรอยต่อหัวเสารั้วก่อนสุดท้ายที่สูงไม่ได้ระดับ

Item 192



บริเวณ	รั้วหน้าบ้าน
งาน	รั้ว
รายการ	แก้ไขรอยต่อหัวเสารั้วก่อนสุดท้ายที่สูงไม่ได้ระดับ

Item 192



โครงการ	Golden Neo กิ่งแก้ว-สุวรรณภูมิ 2	บ้านเลขที่	55/xxx	หน้า 34
ลูกค้า	คุณxxxxx	ฝ่ายโครงการ	xxx	

รายการแก้ไข

Item 193



บริเวณ	รั้วหน้าบ้าน
งาน	วางประตู
รายการ	แก้ไขน้ำซังวางประตู

Item 194



บริเวณ	รั้วหน้าบ้าน
งาน	พื้น
รายการ	แก้ไขรอยแตกร้าว และเก็บแต่งงานปูนพื้นทางขึ้นโรงจอดรถ

Item 194

Item 195



บริเวณ	รั้วหน้าบ้าน
งาน	ประตู
รายการ	ยังไม่ได้ติดตั้งกันชนประตู

Item 196



บริเวณ	นอกชวา
งาน	ผนัง
รายการ	เก็บแต่งผิวสี และแก้ไขรอยแตกร้าวผนังปูน โดยรอบชั้น 1-2

Item 196

Item 197



บริเวณ	รับแขก + ทานอาหาร
งาน	บัวพื้น
รายการ	แก้ไขหัวบัวพื้นขอบไม่เสมอสีผนังกับประตูห้องนอน 4

Item 198



บริเวณ	ห้องน้ำ 1
งาน	ชักโครก
รายการ	แก้ไขฝารองนั่งชักโครกติดตั้งไม่แน่น

Item 198



BLUE HOME ENGINEERING & CONSULTANT CO.LTD

เลขที่ 234/6 หมู่ 13 ซอยกิ่งแก้ว 25/1 ถนนกิ่งแก้ว ตำบลราชาเทวะ อำเภอบางพลี จังหวัดสมุทรปราการ 10540

โทร. 098-929-9296 และ 092-495-9696

โครงการ	Golden Neo กิ่งแก้ว-สุวรรณภูมิ 2	บ้านเลขที่	55/xxx	หน้า 35
ลูกค้า	คุณxxxxx	ฝ่ายโครงการ	xxx	

รายการแก้ไข

Item 199



บริเวณ	รับแขก
งาน	น้ำรั่วซึม
รายการ	แก้ไขน้ำรั่วซึมบริเวณขอบฝ้าด้านรับแขก

Item 200



บริเวณ	โถงบันได
งาน	งานระบบ
รายการ	ระบบสัญญาณสาย LAN ใช้งานไม่ได้

Item 200

Item 201



บริเวณ	หน้าบ้าน
งาน	หน้าต่าง
รายการ	แก้ไขหน้าต่างประดับด้านหน้าบ้านติดตั้งเอียง

Item 202



บริเวณ	ห้องน้ำ 1
งาน	พื้น
รายการ	แก้ไขน้ำซังพื้นด้านท่อน้ำทิ้งส่วนเปียก

Item 202

Item 203



บริเวณ	ห้องน้ำ 2
งาน	พื้น
รายการ	แก้ไขน้ำซังพื้นด้านท่อน้ำทิ้งส่วนเปียก

Item 204



บริเวณ	ห้องน้ำ 3
งาน	พื้น
รายการ	แก้ไขน้ำซังพื้นด้านท่อน้ำทิ้งส่วนเปียก

Item 204



BLUE HOME ENGINEERING & CONSULTANT CO.LTD

เลขที่ 234/6 หมู่ 13 ซอยกิ่งแก้ว 25/1 ถนนกิ่งแก้ว ตำบลราชาเทวะ อำเภอบางพลี จังหวัดสมุทรปราการ 10540

โทร. 098-929-9296 และ 092-495-9696

โครงการ	Golden Neo กิ่งแก้ว-สุวรรณภูมิ 2	บ้านเลขที่	55/xxx	หน้า 36
ลูกค้า	คุณxxxxx	ฝ่ายโครงการ	xxx	

รายการแก้ไข

Item 205



บริเวณ	ด้านนอกขวา
งาน	รางน้ำ
รายการ	แก้ไขน้ำซังรางน้ำด้านข้าง

Item 206



บริเวณ	โถงบันได
งาน	ตู้ไฟ
รายการ	แกะพลาสติกด้านตู้ไฟ

Item 206

Item 207



บริเวณ	จัดสวน + รั้วแปลงแปลง
งาน	ผนัง
รายการ	ทำความสะอาด และเก็บเศษวัสดุออกจากผนังบล็อกแก้วโดยรอบบ้าน

Item 208



บริเวณ	บนฝ้าเพดาน
งาน	-
รายการ	รูปประกอบทำรายงาน (ใช้รายการแก้ไข)

Item 208

Item 209



บริเวณ	บนฝ้าเพดาน
งาน	-
รายการ	รูปประกอบทำรายงาน (ใช้รายการแก้ไข)

Item 210



บริเวณ	บนฝ้าเพดาน
งาน	-
รายการ	รูปประกอบทำรายงาน (ใช้รายการแก้ไข)

Item 210



BLUE HOME ENGINEERING & CONSULTANT CO.LTD

เลขที่ 234/6 หมู่ 13 ซอยกิ่งแก้ว 25/1 ถนนกิ่งแก้ว ตำบลราชาเทวะ อำเภอบางพลี จังหวัดสมุทรปราการ 10540

โทร. 098-929-9296 และ 092-495-9696

โครงการ	Golden Neo กิ่งแก้ว-สุวรรณภูมิ 2	บ้านเลขที่	55/xxx	หน้า 37
ลูกค้า	คุณxxxxx	ฝ่ายโครงการ	xxx	

รายการแก้ไข

Item 211



บริเวณ	บนฝ้าเพดาน
งาน	-
รายการ	รูปประกอบทำรายงาน (ใส่รายการแก้ไข)

Item 212



บริเวณ	บนฝ้าเพดาน
งาน	-
รายการ	รูปประกอบทำรายงาน (ใส่รายการแก้ไข)

Item 212

Item 213



บริเวณ	บนฝ้าเพดาน
งาน	-
รายการ	รูปประกอบทำรายงาน (ใส่รายการแก้ไข)



บริเวณ	บนฝ้าเพดาน
งาน	-
รายการ	รูปประกอบทำรายงาน (ใส่รายการแก้ไข)

Item 214

Item 215



บริเวณ	บนฝ้าเพดาน
งาน	-
รายการ	รูปประกอบทำรายงาน (ใส่รายการแก้ไข)

Item 216



บริเวณ	บนฝ้าเพดาน
งาน	-
รายการ	รูปประกอบทำรายงาน (ใส่รายการแก้ไข)

Item 216



BLUE HOME ENGINEERING & CONSULTANT CO.LTD

เลขที่ 234/6 หมู่ 13 ซอยกิ่งแก้ว 25/1 ถนนกิ่งแก้ว ตำบลราชาเทวะ อำเภอบางพลี จังหวัดสมุทรปราการ 10540

โทร. 098-929-9296 และ 092-495-9696

โครงการ Golden Neo กิ่งแก้ว-สุวรรณภูมิ 2	บ้านเลขที่ 55/xxx	หน้า 38
ลูกค้า คุณxxxxx	ฝ่ายโครงการ xxx	

รายงานระบบตู้ควบคุมไฟ

ตำแหน่งมิเตอร์ไฟฟ้า	<input type="checkbox"/> อยู่บริเวณส่วนกลาง	<input checked="" type="checkbox"/> อยู่บริเวณหน้าอาคาร/บ้าน
ขนาดมิเตอร์ไฟฟ้า	<input checked="" type="checkbox"/> 15(45) Amp. 1 เฟส	<input type="checkbox"/> 15(45) Amp. 3 เฟส
	<input type="checkbox"/> 30(100) Amp. 1 เฟส	<input type="checkbox"/> 30(100) Amp. 3 เฟส
	<input type="checkbox"/> 50(150) Amp. 1 เฟส	<input type="checkbox"/> ยังไม่ได้ติดตั้ง
ลำดับ	งาน	รายการแก้ไข / รายละเอียด
1	ตู้โหลด	
1.1	รายละเอียด	
	- ยี่ห้อ	<input type="checkbox"/> Btichino <input type="checkbox"/> Siemens <input checked="" type="checkbox"/> Schneider <input type="checkbox"/> ABB <input type="checkbox"/> อื่นๆ
	- ขนาด	<input type="checkbox"/> 8 ช่อง <input checked="" type="checkbox"/> 18 ช่อง <input type="checkbox"/> 20 ช่อง
1.2	การติดตั้ง	<input checked="" type="checkbox"/> ติดตั้งเรียบร้อย/ใช้งานได้ตามปกติ <input type="checkbox"/> ผิดผู้ไม่แน่น
		<input type="checkbox"/> มีข้อบกพร่อง คือ <input type="checkbox"/> ยึดน็อตฝาตู้ไม่ครบ
		<input checked="" type="checkbox"/> ทำความสะอาดภายนอกตู้ <input type="checkbox"/> เก็บรอยต่อรางวางเวย์
		<input type="checkbox"/> ยึดน็อตตู้ไม่ครบ <input type="checkbox"/> ตู้เป็นรอย
		<input type="checkbox"/> เก็บสีรางวางเวย์
		<input type="checkbox"/> ตู้ไฉียง
		<input type="checkbox"/> อื่นๆ
1.3	เมนเบรกเกอร์	
	-ขนาด	<input checked="" type="checkbox"/> 50 Amp. <input type="checkbox"/> 80 Amp. <input type="checkbox"/> 100 Amp. <input type="checkbox"/> อื่นๆ
	-จำนวนขั้ว	<input checked="" type="checkbox"/> 1 Pole <input type="checkbox"/> 2 Pole <input type="checkbox"/> 3 Pole
	-การติดตั้ง	<input checked="" type="checkbox"/> ติดตั้งเรียบร้อย/ใช้งานได้ตามปกติ <input type="checkbox"/> ติดตั้งไม่แน่น
		<input type="checkbox"/> มีข้อบกพร่อง คือ
<input type="checkbox"/> ขนาดใหญ่เกินไป ไม่เหมาะสมตามมาตรฐาน <input type="checkbox"/> ชำรุด/เสียหาย		
1.4	ป้องกันไฟรั่ว	<input type="checkbox"/> ไม่ได้ติดตั้ง
	-ลักษณะ	<input type="checkbox"/> SAFETY CUT <input type="checkbox"/> RCCB <input checked="" type="checkbox"/> RCBO <input type="checkbox"/> RCD
		-ขนาด



BLUE HOME ENGINEERING & CONSULTANT CO.LTD

เลขที่ 234/6 หมู่ 13 ซอยกิ่งแก้ว 25/1 ถนนกิ่งแก้ว ตำบลราชาเทวะ อำเภอบางพลี จังหวัดสมุทรปราการ 10540

โทร. 098-929-9296 และ 092-495-9696

โครงการ Golden Neo กิ่งแก้ว-สุวรรณภูมิ 2

บ้านเลขที่ 55/xxx

หน้า 39

ลูกค้า คุณxxxxx

ฝ่ายโครงการ xxx

รายงานระบบตู้ควบคุมไฟ

ลำดับ	งาน	รายการแก้ไข / รายละเอียด
1.5	สายเมนไฟ	<input checked="" type="checkbox"/> THW <input type="checkbox"/> NYN <input type="checkbox"/> CV
	-ขนาด	<input checked="" type="checkbox"/> 16 mm ² <input type="checkbox"/> 25 mm ² <input type="checkbox"/> 35 mm ² <input type="checkbox"/> 50 mm ²
	-การติดตั้ง	<input checked="" type="checkbox"/> ติดตั้งเรียบร้อย
		<input type="checkbox"/> ควรใส่ปลอกสายสีเพื่อระบุสายว่าเส้นไหนคือเส้นไฟหรือเส้นนิวทรัล
		<input type="checkbox"/> ติดตั้งไม่เรียบร้อย เนื่องจาก
		<input type="checkbox"/> สายนิวทรัลที่มาจากมิเตอร์การไฟฟ้าต้องเข้าบารกักราวนดก่อน
	-การใช้งาน	<input type="checkbox"/> สายไฟเข้าเบรกเกอร์เมนไม่สนิท(ทองแดงไหล)
<input type="checkbox"/> สายไฟมีขนาดเล็ก(ไม่เหมาะสมกับโหลดไฟฟ้าและเมนเบรกเกอร์)		
<input checked="" type="checkbox"/> ใช้งานได้ตามปกติ		
1.6	สายเมน (G)	<input checked="" type="checkbox"/> ติดตั้งเรียบร้อย/ใช้งานได้ตามปกติ <input type="checkbox"/> ยังไม่เชื่อมต่อสาย
		<input type="checkbox"/> มีข้อบกพร่อง คือ <input type="checkbox"/> สายมีขนาดเล็กไป
1.7	สายวงจรรย่อย (L)	<input type="checkbox"/> แดง <input checked="" type="checkbox"/> น้ำตาล <input type="checkbox"/> น้ำเงิน
		<input type="checkbox"/> เหลือง <input type="checkbox"/> สีสายไฟไม่ตรงตามมาตรฐานแต่ใช้งานได้
	-การติดตั้ง	<input checked="" type="checkbox"/> ติดตั้งเรียบร้อย/ใช้งานได้ตามปกติ
		<input type="checkbox"/> มีข้อบกพร่อง คือ
		<input type="checkbox"/> ขนาดไม่เหมาะสมกับโหลดไฟฟ้า วงจรที่..... (ควรใช้สายขนาด)
		<input type="checkbox"/> ขนาดไม่เหมาะสมกับโหลดไฟฟ้า วงจรที่..... (ควรใช้สายขนาด)
		<input type="checkbox"/> ขนาดไม่เหมาะสมกับโหลดไฟฟ้า วงจรที่..... (ควรใช้สายขนาด)
		<input type="checkbox"/> ขนาดไม่เหมาะสมกับโหลดไฟฟ้า วงจรที่..... (ควรใช้สายขนาด)
<input type="checkbox"/> ทองแดงสายไฟไหล ได้แก่วงจรที่		
<input type="checkbox"/> การต่อเชื่อมสายไฟภายในตู้ควรใช้ wirenut ช่วยเพื่อป้องกันไฟรั่ว		
1.8	สายนิวทรัล (N)	<input type="checkbox"/> ขาว(ตามมาตรฐาน) <input checked="" type="checkbox"/> ฟ้า(ตามมาตรฐาน)
		<input type="checkbox"/> สีสายไฟไม่ตรงตามมาตรฐานแต่ใช้งานได้
	-การติดตั้ง	<input checked="" type="checkbox"/> ติดตั้งเรียบร้อย/ใช้งานได้ตามปกติ
		<input type="checkbox"/> มีข้อบกพร่อง คือ
		<input type="checkbox"/> ขนาดไม่เหมาะสมกับโหลดไฟฟ้า วงจรที่..... (ควรใช้สายขนาด)
		<input type="checkbox"/> ทองแดงสายไฟไหลได้แก่วงจรที่
		<input type="checkbox"/> การต่อเชื่อมสายไฟภายในตู้ควรใช้ wirenut ช่วย เพื่อป้องกันไฟรั่ว



BLUE HOME ENGINEERING & CONSULTANT CO.LTD

เลขที่ 234/6 หมู่ 13 ซอยกิ่งแก้ว 25/1 ถนนกิ่งแก้ว ตำบลราชาเทวะ อำเภอบางพลี จังหวัดสมุทรปราการ 10540

โทร. 098-929-9296 และ 092-495-9696

โครงการ Golden Neo กิ่งแก้ว-สุวรรณภูมิ 2	บ้านเลขที่ 55/xxx	หน้า 40
ลูกค้า คุณxxxxx	ฝ่ายโครงการ xxx	

รายงานระบบตู้ควบคุมไฟ

ลำดับ	งาน	รายการแก้ไข / รายละเอียด
1.9	สายกราวนด์(G)	<input checked="" type="checkbox"/> เชี่ยว(ตามมาตรฐาน)
		<input type="checkbox"/> (สี่สายไฟไม่ตรงตามมาตรฐานแต่ใช้งานได้)
	-การติดตั้ง	<input checked="" type="checkbox"/> ติดตั้งเรียบร้อย/ใช้งานได้ตามปกติ
		<input type="checkbox"/> มีข้อบกพร่อง คือ
		<input type="checkbox"/> ขนาดไม่เหมาะสมกับโหลดไฟฟ้า วงจรที่..... (ควรใช้สายขนาด)
		<input type="checkbox"/> ทองแดงสายไฟไหล ได้แก่วงจรที่
		<input type="checkbox"/> การต่อเชื่อมสายไฟภายในตู้ควรใช้ wirenut ช่วย เพื่อป้องกันไฟรั่ว
		<input type="checkbox"/> ติดตั้งไม่เรียบร้อย เนื่องจาก
1.10	สติกเกอร์ตู้	<input type="checkbox"/> ติดตั้งเรียบร้อย <input type="checkbox"/> ควรเปลี่ยนเป็นพิมพ์ให้เรียบร้อย
		<input type="checkbox"/> มีข้อบกพร่อง คือ <input type="checkbox"/> การใช้งานไม่ถูกต้องตำแหน่ง
		<input checked="" type="checkbox"/> ยังไม่ได้ติดตั้ง 3 ตำแหน่ง
1.11	ช่องอุดSPARE	<input checked="" type="checkbox"/> ติดตั้งเรียบร้อย <input type="checkbox"/> ไม่มีช่องว่าง (จำนวนช่องเต็ม)
		<input type="checkbox"/> มีข้อบกพร่อง คือ ยังไม่อุดช่องSPARE 1 ช่อง
		<input type="checkbox"/> ยังไม่ได้ติดตั้ง
2	ระบบทีวี	
	-ตำแหน่ง	
	-สายเมน	<input checked="" type="checkbox"/> อยู่บนฝ้าเพดาน
	-สายย่อย	<input type="checkbox"/> อยู่ส่วนกลาง <input checked="" type="checkbox"/> อยู่บนฝ้าเพดาน
	-กล่องทีวี	<input type="checkbox"/> ไม่ได้ติดตั้ง
		<input checked="" type="checkbox"/> ติดตั้งเรียบร้อย
		<input type="checkbox"/> มีข้อบกพร่อง คือ <input type="checkbox"/> ยึดน้อยไม่ครบ
		<input type="checkbox"/> มีคำแนะนำ คือ ควรติดป้ายชื่อหน้ากล่องระบุ TV
	-ตัวเชื่อมสาย (Splitter)	<input checked="" type="checkbox"/> ไม่ได้ติดตั้ง
		<input type="checkbox"/> ติดตั้งแล้ว เป็นชนิด Splitter/Tap of WAY
		<input type="checkbox"/> มีข้อบกพร่อง คือ
<input type="checkbox"/> ยังไม่ได้เข้าปลายสายกับตัวเชื่อมสัญญาณ		
<input type="checkbox"/> เข้าปลายสายกับตัวเชื่อมสัญญาณไม่เรียบร้อย		



BLUE HOME ENGINEERING & CONSULTANT CO.LTD

เลขที่ 234/6 หมู่ 13 ซอยกิ่งแก้ว 25/1 ถนนกิ่งแก้ว ตำบลราชาเทวะ อำเภอบางพลี จังหวัดสมุทรปราการ 10540

โทร. 098-929-9296 และ 092-495-9696

โครงการ Golden Neo กิ่งแก้ว-สุวรรณภูมิ 2	บ้านเลขที่ 55/xxx	หน้า 41
ลูกค้า คุณxxxxx	ฝ่ายโครงการ xxx	

รายงานระบบตู้ควบคุมไฟ

ลำดับ	งาน	รายการแก้ไข / รายละเอียด
3	ระบบโทรศัพท์	
	-ตำแหน่ง	
	-สายเมน	<input checked="" type="checkbox"/> อยู่บนฝ้าชายคาน้ำบ้าน
	-สายย่อย	<input type="checkbox"/> อยู่ส่วนกลาง <input checked="" type="checkbox"/> อยู่บนฝ้าเพดาน
	-กล่องโทรศัพท์	<input checked="" type="checkbox"/> ไม่ได้ติดตั้ง
		<input type="checkbox"/> ติดตั้งเรียบร้อย
		<input type="checkbox"/> มีข้อบกพร่อง คือ ติดตั้งไม่แน่น <input type="checkbox"/> ยึดน็อตไม่ครบ
		<input type="checkbox"/> มีคำแนะนำ คือ ควรติดป้ายชื่อหน้ากล่องระบบ TC หรือ TEL
	-ตัวรวมสาย	<input type="checkbox"/> ไม่ได้ติดตั้ง
		<input checked="" type="checkbox"/> ติดตั้งเรียบร้อย
<input checked="" type="checkbox"/> มีข้อบกพร่อง คือ		
<input type="checkbox"/> ยังไม่ได้เข้าปลายสายกับตัวเชื่อมสัญญาณ		
<input type="checkbox"/> เข้าปลายสายกับตัวเชื่อมสัญญาณไม่เรียบร้อย		
4	ไฟฟ้าฉุกเฉิน	
	-การติดตั้ง	<input checked="" type="checkbox"/> ไม่ได้ติดตั้ง(สเปกโครงการ) <input type="checkbox"/> ติดตั้งเรียบร้อย/ใช้งานได้ตามปกติ
5	เครื่องปรับอากาศ	
	-การติดตั้ง	<input type="checkbox"/> ติดตั้งเครื่องแล้ว <input checked="" type="checkbox"/> ยังไม่ติดตั้งเครื่อง
	-การใช้งาน	<input type="checkbox"/> ใช้งานได้ตามปกติ
		<input type="checkbox"/> มีข้อบกพร่อง คือ <input type="checkbox"/> ไม่เย็นได้แก่ห้อง..... <input type="checkbox"/> คอยล์ร้อนมีเสียงดัง บริเวณ <input type="checkbox"/> อื่นๆ.....



BLUE HOME ENGINEERING & CONSULTANT CO.LTD

เลขที่ 234/6 หมู่ 13 ซอยกิ่งแก้ว 25/1 ถนนกิ่งแก้ว ตำบลราชาเทวะ อำเภอบางพลี จังหวัดสมุทรปราการ 10540

โทร. 098-929-9296 และ 092-495-9696

โครงการ Golden Neo กิ่งแก้ว-สุวรรณภูมิ 2	บ้านเลขที่ 55/xxx	หน้า 42
ลูกค้า คุณxxxxx	ฝ่ายโครงการ xxx	

รายงานระบบตู้ควบคุมไฟ

No.Circuit	รายการโหลด	ขนาดสายไฟ (mm ²)	ขนาดเบรกเกอร์ (Amp)	สถานะ
วงจรที่ 1	แสงสว่างชั้น 1 , แสงสว่างชั้น 2	2.5	16	ใช้งานปกติ
วงจรที่ 2	ปลั๊กไฟชั้น 2	4	20	ใช้งานปกติ
วงจรที่ 3	เครื่องปรับอากาศห้องนอน 1	4	20	ใช้งานปกติ
วงจรที่ 4	เครื่องปรับอากาศโถงล่าง	4	20	ใช้งานปกติ
วงจรที่ 5	สำรอง	ไม่มี	20	
วงจรที่ 6	สำรอง	ไม่มี	20	
วงจรที่ 7	สำรอง	ไม่มี	20	
วงจรที่ 8	กันไฟดูด	16	40	ใช้งานปกติ
วงจรที่ 9	ปลั๊กไฟชั้น 1	4	20	ใช้งานปกติ
วงจรที่ 10	ทำน้ำอุ่นห้องน้ำ 1	6	25	ใช้งานปกติ
วงจรที่ 11	ปั้มน้ำ	2.5	16	ใช้งานปกติ
วงจรที่ 12				
วงจรที่ 13				
วงจรที่ 14				
วงจรที่ 15				
วงจรที่ 16				
วงจรที่ 17				
วงจรที่ 18				
วงจรที่ 19				
วงจรที่ 20				
วงจรที่ 21				
วงจรที่ 22				
วงจรที่ 23				
วงจรที่ 24				
วงจรที่ 25				
วงจรที่ 26				
วงจรที่ 27				
วงจรที่ 28				



โครงการ Golden Neo กิ่งแก้ว-สุวรรณภูมิ 2	บ้านเลขที่ 55/xxx	หน้า 43
ลูกค้า คุณxxxxx	ฝ่ายโครงการ xxx	

รายงานระบบประปา

1	มิเตอร์ประปา	<input type="checkbox"/> อยู่บริเวณส่วนกลาง	<input checked="" type="checkbox"/> อยู่บริเวณหน้าอาคาร/บ้าน			
	- ขนาดมิเตอร์ประปา	<input type="checkbox"/> ขนาด = 1/2"	<input checked="" type="checkbox"/> ขนาด = 3/4"			
		<input type="checkbox"/> ขนาด = 8 นิ้ว	<input type="checkbox"/> ขนาด = 1.1/2"			
	- การใช้งาน	<input checked="" type="checkbox"/> ติดตั้งเรียบร้อย/ใช้งานได้ตามปกติ	<input type="checkbox"/> ขำรุดเสียหาย			
		<input type="checkbox"/> มิเตอร์ใช้งานผิดปกติ	<input type="checkbox"/> ยังไม่ได้ติดตั้ง			
		<input type="checkbox"/> ติดตั้งไม่เรียบร้อย	<input type="checkbox"/> มีข้อบกพร่อง คือ			
2	ท่อเมนประปา	<input checked="" type="checkbox"/> ชนิดท่อ PVC	<input type="checkbox"/> ชนิดท่อ HDPE			
	- ขนาดท่อประปา	<input type="checkbox"/> ขนาด = 1/2"	<input checked="" type="checkbox"/> ขนาด = 3/4"			
		<input type="checkbox"/> ขนาด = 8 นิ้ว	<input type="checkbox"/> ขนาด = 1.1/2"			
	- การใช้งาน	<input checked="" type="checkbox"/> ติดตั้งเรียบร้อย/ใช้งานได้ตามปกติ	<input type="checkbox"/> น้ำรั่วซึม			
		<input type="checkbox"/> ท่อประปาเนนผิดปกติ	<input type="checkbox"/> ยังไม่ได้ติดตั้ง			
		<input type="checkbox"/> ติดตั้งไม่เรียบร้อย	<input type="checkbox"/> มีข้อบกพร่อง คือ			
3	ถังน้ำดี	<input checked="" type="checkbox"/> ชนิดติดตั้งบนดิน	<input type="checkbox"/> ชนิดติดตั้งใต้ดิน			
	- ขนาดถังน้ำดี	<input type="checkbox"/> ขนาด 750 ลิตร	<input checked="" type="checkbox"/> ขนาด 1,000 ลิตร			
		<input type="checkbox"/> ขนาด 1,500 ลิตร	<input type="checkbox"/> อื่นๆ.....			
	- การใช้งาน	<input type="checkbox"/> ติดตั้งเรียบร้อย/ใช้งานได้ตามปกติ	<input type="checkbox"/> ฐานถังน้ำดีติดตั้งเอียง			
		<input type="checkbox"/> ติดตั้งลูกลอยไม่เรียบร้อย	<input checked="" type="checkbox"/> ล้างทำความสะอาด			
		<input type="checkbox"/> ยังไม่ได้ติดตั้ง	<input type="checkbox"/> มีข้อบกพร่อง คือ			
4	ปั้มน้ำ	<input type="checkbox"/> Mitsubishi	<input checked="" type="checkbox"/> Hitachi	<input type="checkbox"/> Grundfos	<input type="checkbox"/> อื่นๆ.....	
	- ขนาดถังน้ำดี	<input type="checkbox"/> ขนาด 150 w	<input checked="" type="checkbox"/> ขนาด 200 w			
		<input type="checkbox"/> ขนาด 250 w	<input type="checkbox"/> อื่นๆ.....			
	- การใช้งาน	<input checked="" type="checkbox"/> ติดตั้งเรียบร้อย/ใช้งานได้ตามปกติ	<input type="checkbox"/> ท่อประปาน้ำรั่วซึม			
		<input type="checkbox"/> ต่อสายไฟไม่เรียบร้อย	<input type="checkbox"/> ใช้งานไม่ได้			
		<input type="checkbox"/> ยังไม่ได้ติดตั้ง	<input type="checkbox"/> มีข้อบกพร่อง คือ			



BLUE HOME ENGINEERING & CONSULTANT CO.LTD

เลขที่ 234/6 หมู่ 13 ซอยกิ่งแก้ว 25/1 ถนนกิ่งแก้ว ตำบลราชาเทวะ อำเภอบางพลี จังหวัดสมุทรปราการ 10540

โทร. 098-929-9296 และ 092-495-9696

โครงการ Golden Neo กิ่งแก้ว-สุวรรณภูมิ 2

บ้านเลขที่ 55/xxx

หน้า 44

ลูกค้า คุณxxxxx

ฝ่ายโครงการ xxx

รายงานสุขภาพภิบาล

1	ถังบำบัด	<input type="checkbox"/> อยู่บริเวณข้างบ้าน.....	<input checked="" type="checkbox"/> อยู่บริเวณหลังบ้าน
	- ขนาดถังบำบัด	<input type="checkbox"/> ขนาด 1,000 ลิตร	<input type="checkbox"/> ขนาด 1,200 ลิตร
		<input checked="" type="checkbox"/> ขนาด 1,600 ลิตร	<input type="checkbox"/> ขนาด 2,000 ลิตร
	- การใช้งาน	<input type="checkbox"/> ติดตั้งเรียบร้อย/ใช้งานได้ตามปกติ	<input type="checkbox"/> อุปกรณ์ชำรุดเสียหาย
		<input type="checkbox"/> ระดับน้ำผิดปกติ (อาจแตกชำรุด)	<input type="checkbox"/> ระบบระบายไหลไม่สะดวก
		<input checked="" type="checkbox"/> ทำความสะอาด	<input type="checkbox"/> มีข้อบกพร่อง คือ
2	<u>บ่อดักไขมัน</u>	<input type="checkbox"/> ชนิดสำเร็จรูป(ปอคอนกรีต)	<input checked="" type="checkbox"/> ชนิดสำเร็จรูป(ไฟเบอร์กลาส)
	- ตำแหน่งติดตั้ง	<input type="checkbox"/> อยู่บริเวณข้างบ้านด้านซ้าย	<input type="checkbox"/> อยู่บริเวณข้างบ้านด้านขวา
		<input checked="" type="checkbox"/> อยู่บริเวณหลังบ้าน	
	- การใช้งาน	<input type="checkbox"/> ติดตั้งเรียบร้อย/ใช้งานได้ตามปกติ	<input checked="" type="checkbox"/> ทำความสะอาด
		<input type="checkbox"/> จุดต้นน้ำไม่ไหล	<input type="checkbox"/> ยังไม่ได้ติดตั้ง
		<input checked="" type="checkbox"/> อุปกรณ์ติดตั้งไม่ครบ	<input type="checkbox"/> มีข้อบกพร่อง คือ
3	<u>บ่อดักกลิ่น</u>	<input checked="" type="checkbox"/> ชนิดสำเร็จรูป(ปอคอนกรีต)	<input type="checkbox"/> ชนิดใช้ร่วมกับบ่อบั่ก
	- ตำแหน่งติดตั้ง	<input type="checkbox"/> อยู่บริเวณข้างบ้านด้านซ้าย	<input type="checkbox"/> อยู่บริเวณข้างบ้านด้านขวา
		<input checked="" type="checkbox"/> อยู่บริเวณหลังบ้าน	
	- การใช้งาน	<input type="checkbox"/> ติดตั้งเรียบร้อย/ใช้งานได้ตามปกติ	<input checked="" type="checkbox"/> ยังไม่ได้ติดตั้งช่องขอ 90 องศา
		<input type="checkbox"/> ปลายท่อไม่จมน้ำ	<input checked="" type="checkbox"/> ล้างทำความสะอาด
		<input type="checkbox"/> บ่อบั่ก,ฝาแตกชำรุด	<input type="checkbox"/> มีข้อบกพร่อง คือ
4	<u>บ่อบั่กระบายน้ำ</u>	<input checked="" type="checkbox"/> ชนิดสำเร็จรูป(ปอคอนกรีต)	<input type="checkbox"/> อื่นๆ
	- ตำแหน่งติดตั้ง	<input type="checkbox"/> โดยรอบบ้าน	<input checked="" type="checkbox"/> อยู่บริเวณข้างบ้านด้านขวา
		<input type="checkbox"/> อยู่บริเวณข้างบ้านด้านซ้าย	<input type="checkbox"/> อยู่บริเวณหน้าบ้าน และหลังบ้าน
	- การใช้งาน	<input type="checkbox"/> ติดตั้งเรียบร้อย/ใช้งานได้ตามปกติ	<input type="checkbox"/> ติดตั้งเอียง
		<input checked="" type="checkbox"/> สูงไม่ได้ระดับ	<input type="checkbox"/> ทำความสะอาด
		<input checked="" type="checkbox"/> บ่อบั่ก,ฝาแตกชำรุด	<input type="checkbox"/> มีข้อบกพร่อง คือ